

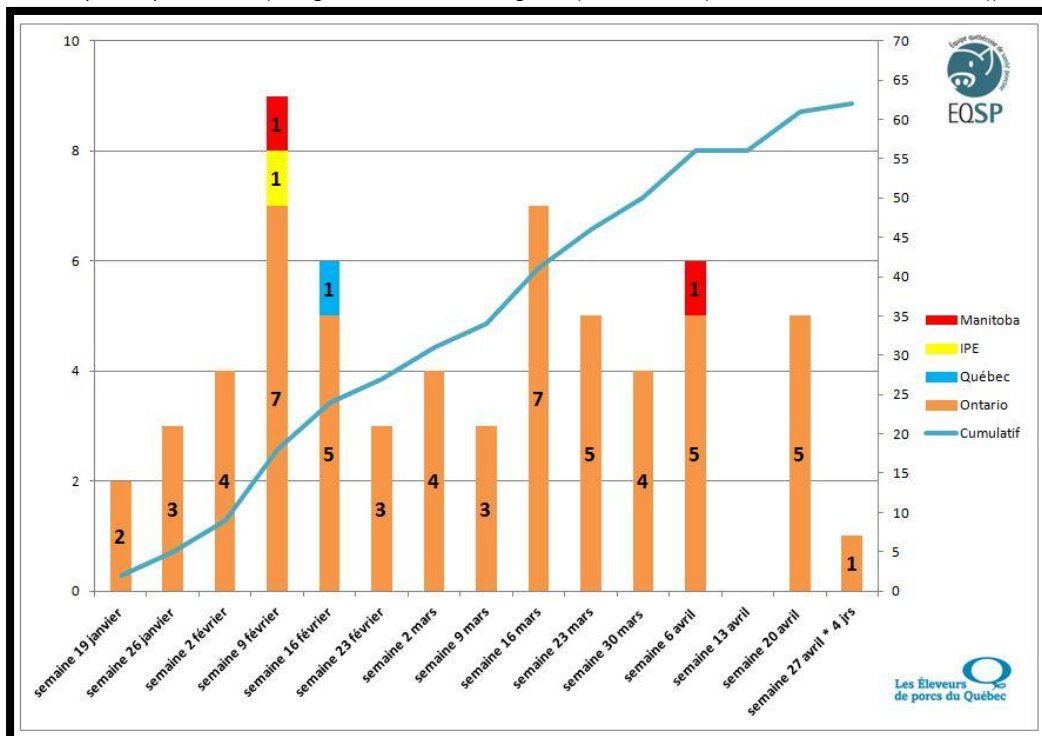
Situation de la Diarrhée Épidémique Porcine (DEP) et du Delta Coronavirus Porcin (DCVP) au Canada en date du 30 avril 2014 et aux États-Unis en date du 30 avril (couvrant la semaine du 20 au 26 avril 2014)

Situation DEP au Canada : En date du 30 avril 2014, il y a maintenant un total de 62 cas de DEP diagnostiqué au laboratoire. Il y a 98 jours, soit le 22 janvier 2014, l'Ontario déclarait un premier cas de DEP au Canada. Par la suite, le 13 février le Manitoba et l'Île-du-Prince-Édouard déclarait chacun un premier cas. De plus, le 22 février, le Québec déclarait un premier cas. Par la suite, le 10 avril, le Manitoba confirmait que des porcs avaient contacté la DEP dans un site d'achalandage élevé. Depuis le 22 janvier en Ontario, la diarrhée épidémique porcine (DEP) a progressé de façon modérée. Entre le 24 et le 30 avril, il y a eu 4 nouveaux cas de DEP au Canada tous en Ontario.

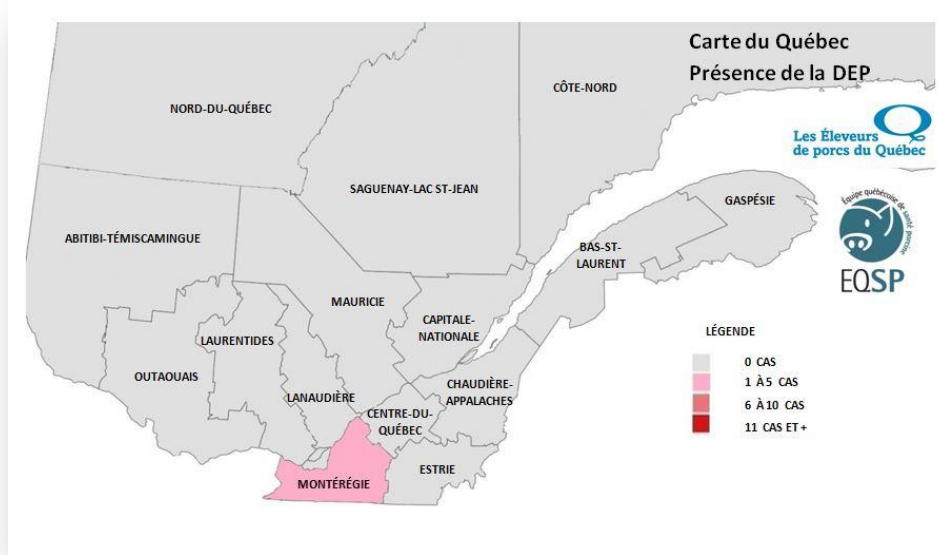


Évolution de la progression de la DEP au Canada à partir de la semaine débutant le 19 janvier 2014

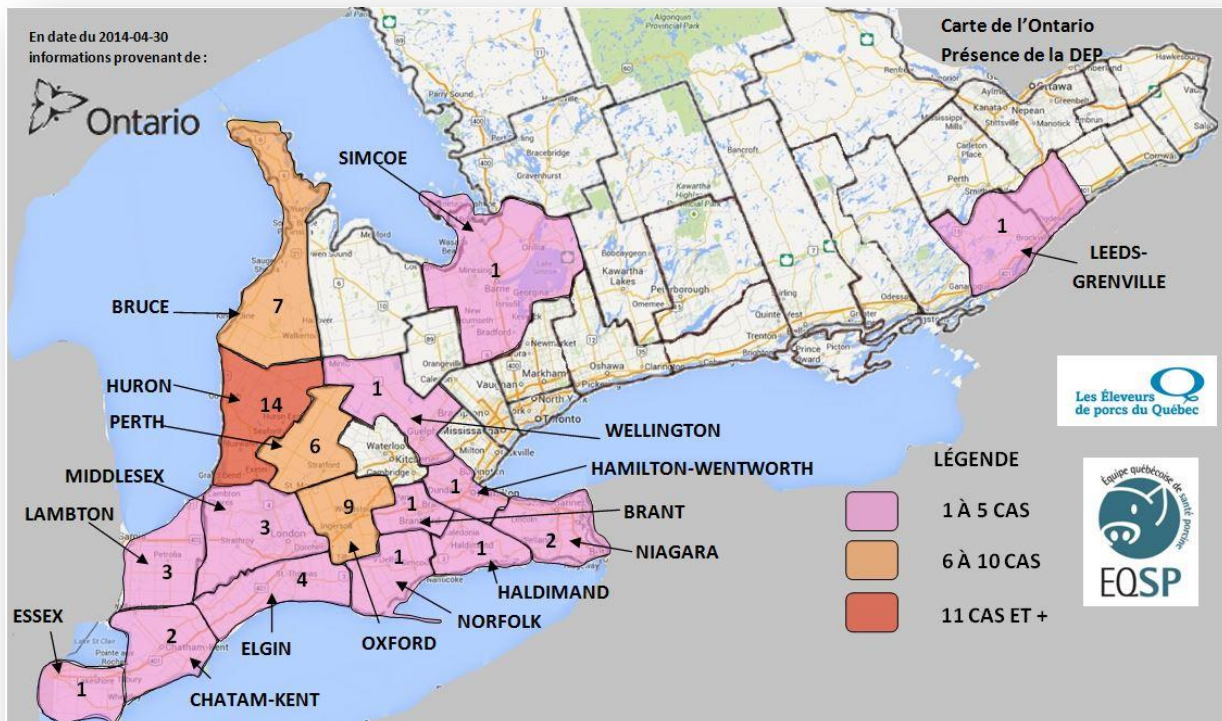
(nombre de nouveaux cas positifs par semaine (histogrammes et échelle de gauche) et cumulatif (courbe bleu et échelle de droite))

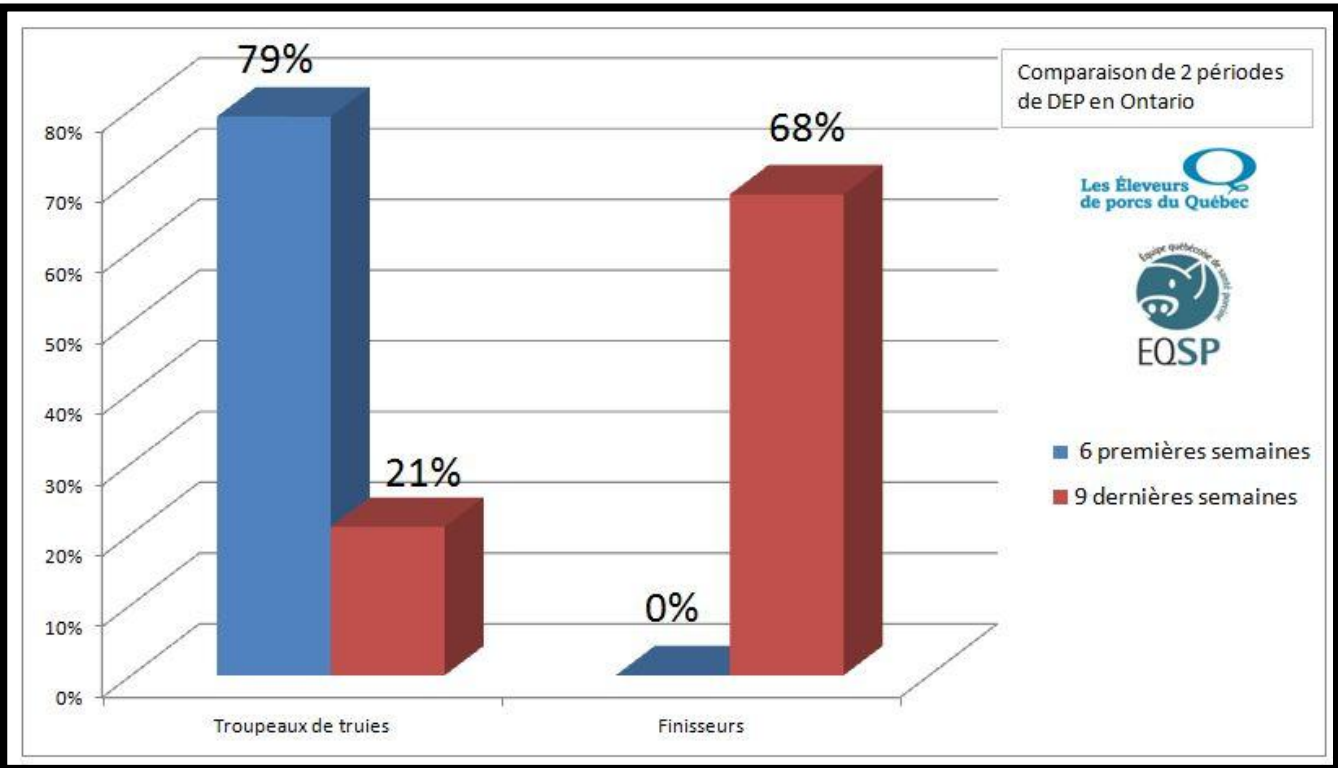
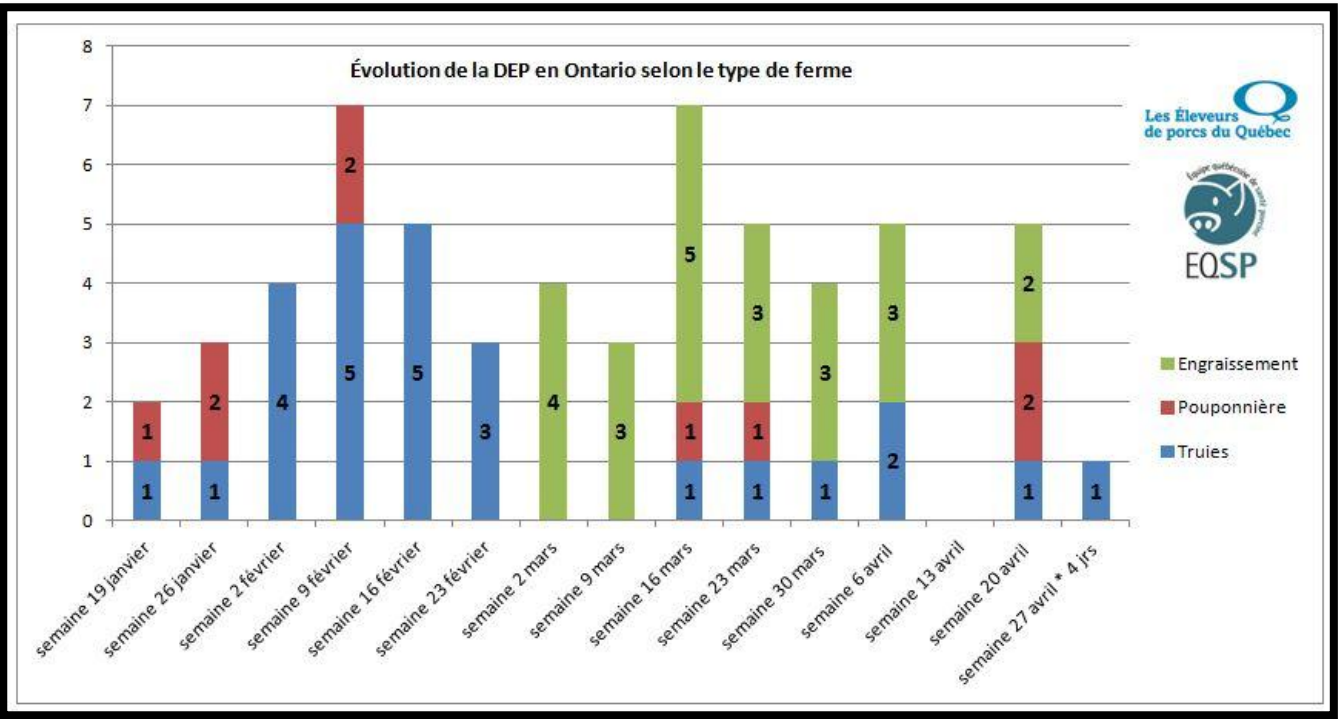


Situation de la DEP au Québec : En date du 30 avril 2014, aucun nouveau cas de DEP au Québec. L'unique cas de DEP remonte au 22 février dernier en Montérégie dans un engraissement. Actuellement le site est vide et en quarantaine. Aucun cas de Delta Coronavirus Porcin (DCVP) rapporté au Québec à date.



Situation de la DEP en Ontario : En date du 30 avril 2014, il y a maintenant 58 cas de DEP provenant de 17 comtés différents qui ont été signalés par le ministère de l'agriculture de l'Ontario. Il y a eu 2 périodes distinctes de propagation de la DEP. Pour les 6 premières semaines de présence de DEP, soit entre le 22 janvier et le 1^{er} mars, sur les 24 cas de DEP, aucun cas provenait d'un finisseur et 19 cas chez des troupeaux de truies. Alors que la deuxième période, sur 9 semaines, soit du 29 février au 27 avril, sur les 34 cas de DEP seulement 7 cas provenaient de troupeaux de truies et 23 cas de finisseurs. À la mi-mars, le Delta Coronavirus Porcin (DCVP) a été identifié chez des porcs de 6 fermes en Ontario.

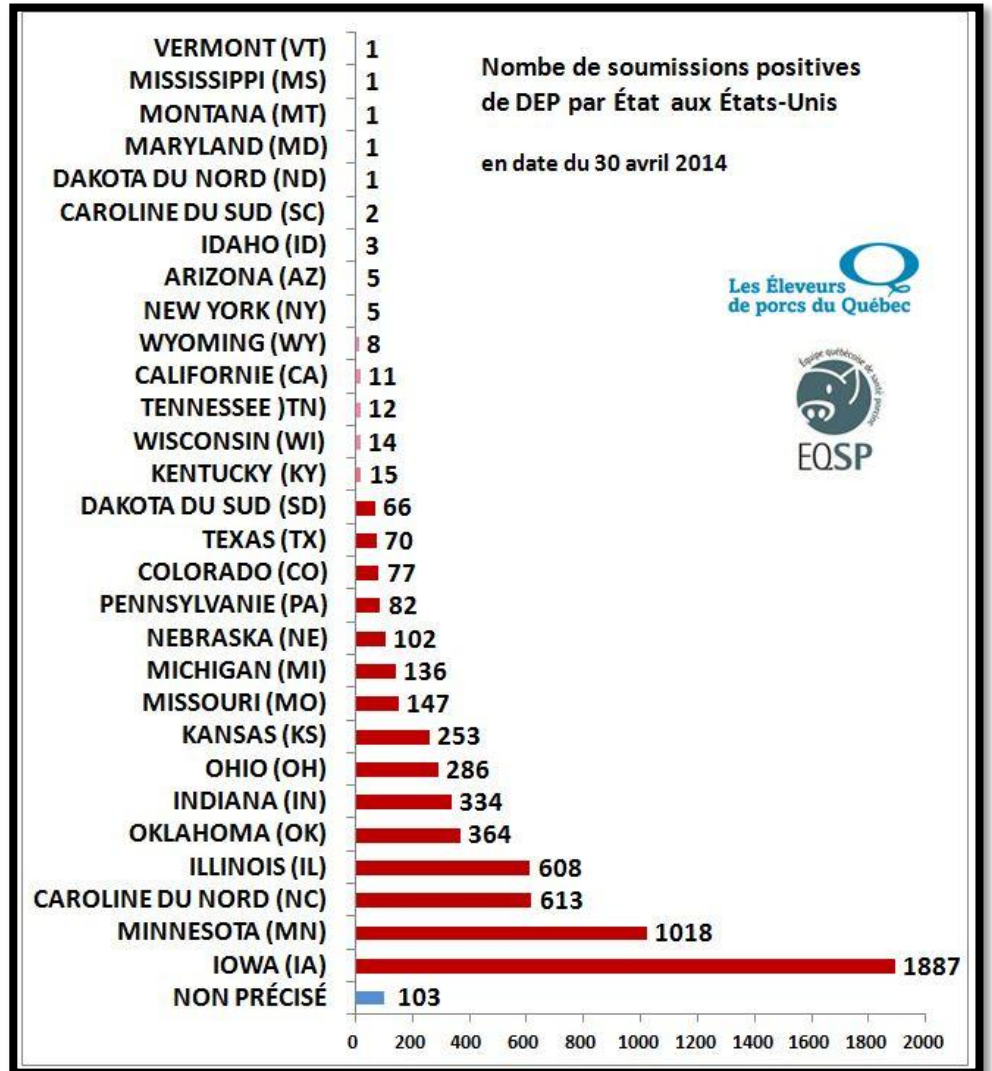


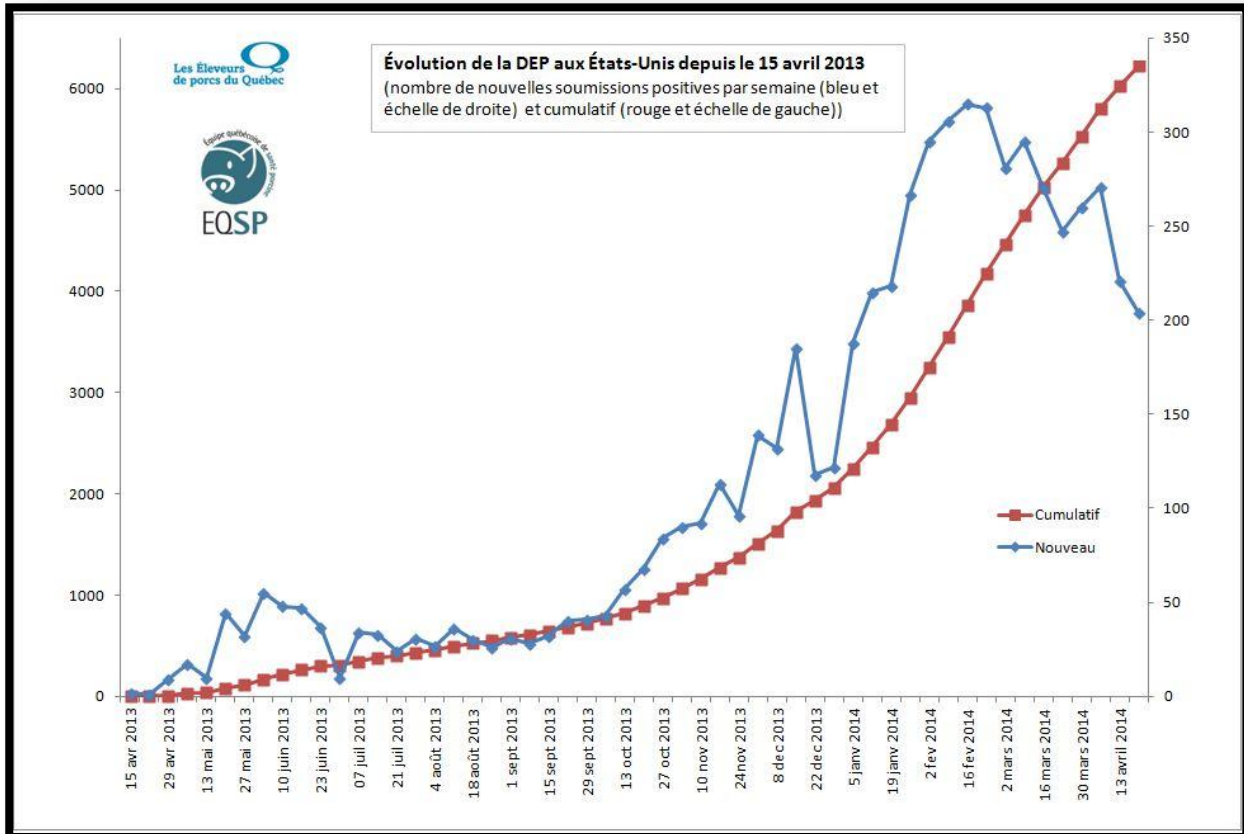
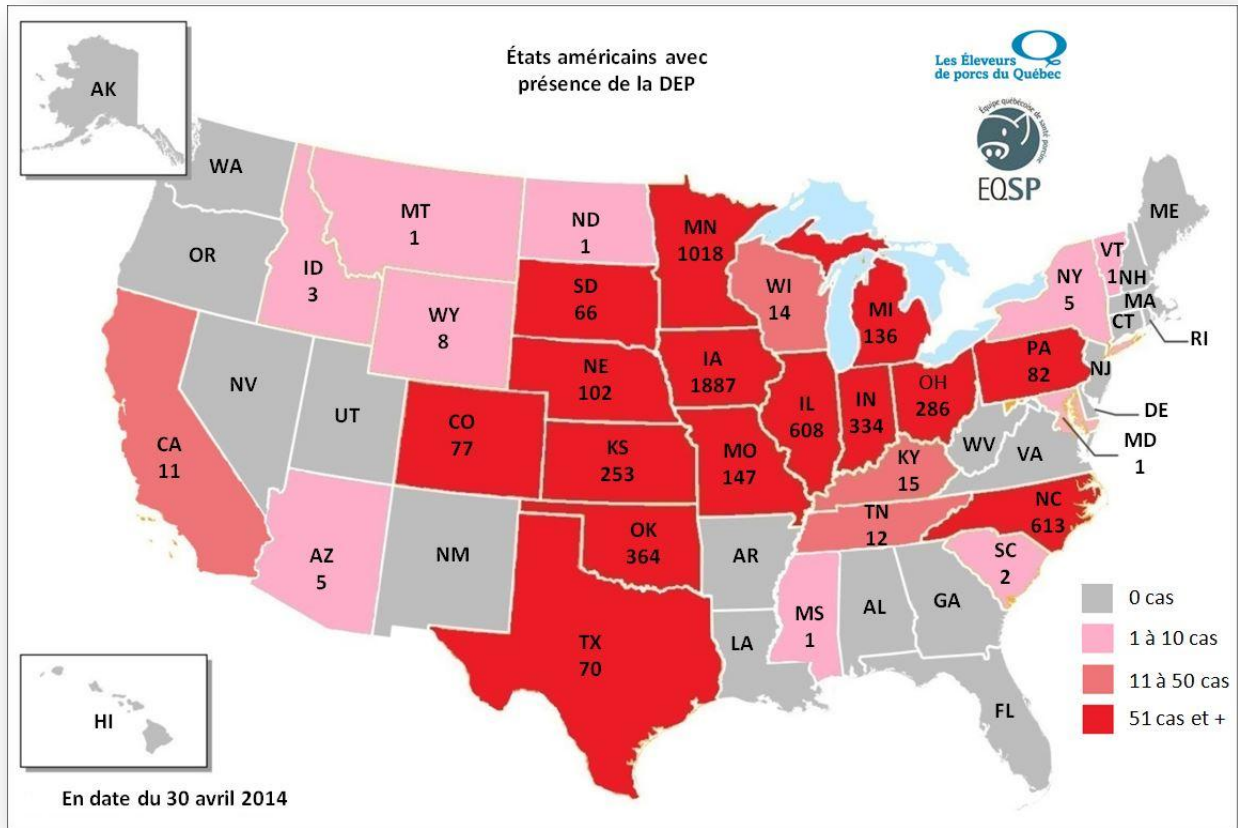


Situation de la DEP aux États-Unis : À partir du rapport préparé le 30 avril 2014 par le « USDA APHIS VS NVSL National Animal Health Laboratory Network (NAHLN) and VS STAS Center for Epidemiology and Animal Health (CEAH) ».

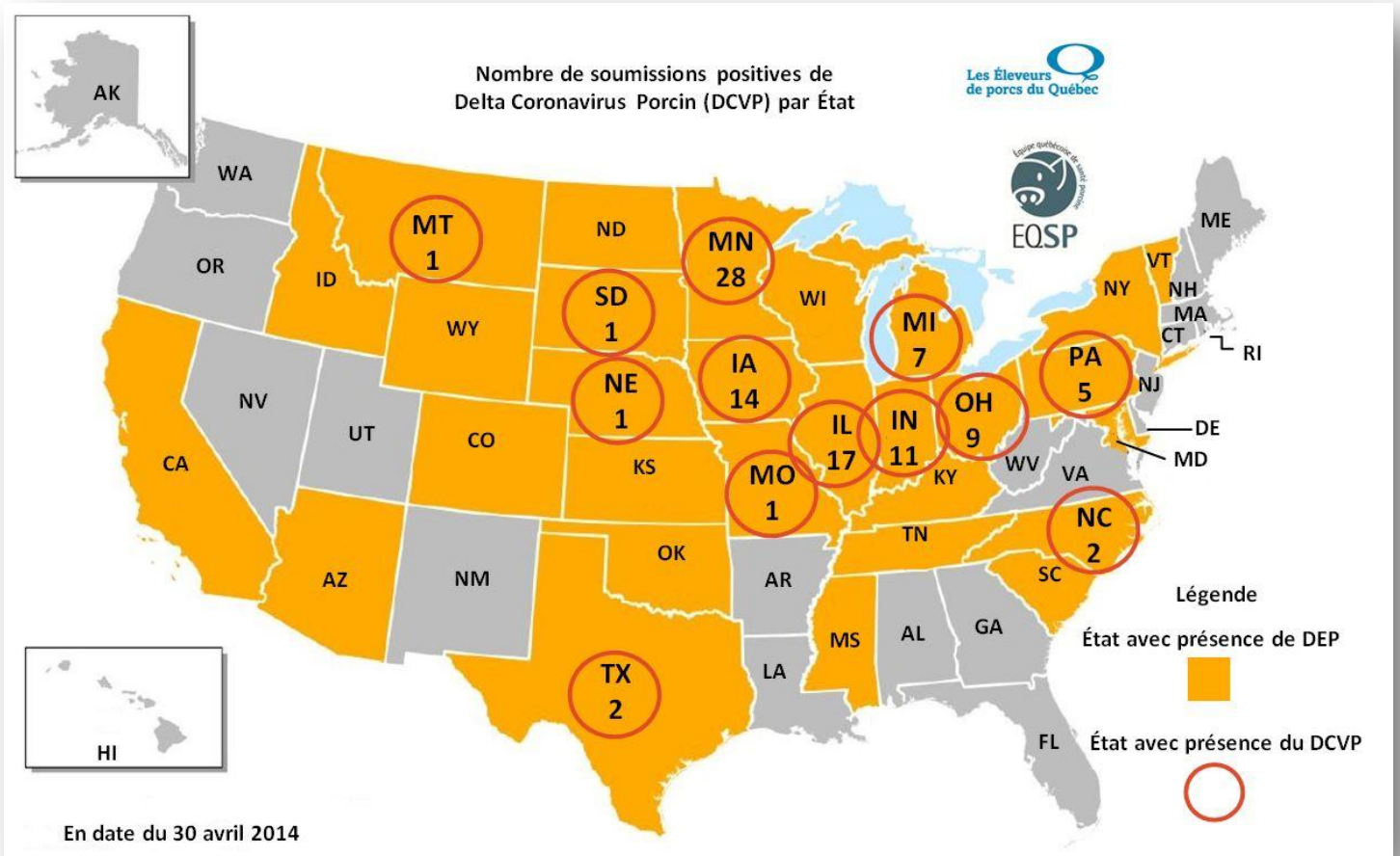
Répartition des 6 226 soumissions de laboratoire positives à la DEP répertoriées dans 29 États. Aucun nouvel État ne s'est ajouté à la liste. Au cours de la semaine du 20 au 26 avril, il y a eu 204 soumissions de laboratoire positives à la DEP provenant de 16 États différents. Cette dernière semaine est la plus petite semaine pour des nouvelles soumissions positives de DEP depuis les 14 dernières semaines aux États-Unis. Il faut remonter à la semaine du 5 janvier 2014 (avec 188), pour avoir une semaine avec moins de soumissions positives de DEP.

Les 6 États avec plus de 300 soumissions de laboratoire positives à la DEP, soit l'Iowa, le Minnesota, la Caroline du Nord, l'Illinois, l'Oklahoma et l'Indiana, représentent ensemble 77 % de la DEP. Les 23 autres États ne représentent ensemble que 23 % des soumissions de laboratoire positives à la DEP. Au cours de la dernière semaine prise en cours, 3 États, Iowa avec 52, Minnesota avec 36, et l'Illinois avec 30 ont eu ensemble 58 % des 204 soumissions de laboratoire positives à la DEP.





Situation du DCVP (Delta Coronavirus Porcin) aux États-Unis : En date du 30 avril 2014, il y a maintenant 101 cas de DCVP provenant de 12 États différents. Au cours des deux dernières semaines prises en compte soit du 6 au 19 avril, il y a eu 51 nouvelles soumissions de laboratoire positives au DCVP



par Rémi Pettigrew, Les Éleveurs de porcs du Québec