

SYPROFlash

toutes les informations du marché by syproporc

vendredi 20 février 2015



1,190 ↑

Distribution et affectation...

Aux yeux du plus grand nombre de ceux ayant fait le déplacement ce jour à Plérin, le plus important est passé inaperçu. Certes, la séance débouche sur la hausse maximale de cinq centimes et la majorité des lots a été distribuée. Sans minimiser ce résultat tant attendu par les producteurs, il reste que la clôture de séance s'est avérée laborieuse. L'explication se trouve dans cet ultime volume de 3014 porcs que boudent les abatteurs. Curieusement, l'essentiel de ces derniers lots concerne le Nord Finistère !

Bis repetita.

On ne gâchera pas notre petit plaisir à vivre et accompagner ce retournement de tendance. Il y a tellement longtemps que nous attendions cet instant. Il faut se remémorer qu'à la sortie de l'été 2014, la référence bretonne caracolait encore à 1,40€. Depuis, le prix de base a complètement dévissé pour venir se caler au seuil de 1,10€, voire même en dessous durant ce début d'année. Je ne reviendrai pas sur les raisons multiples qui ont conduit à ce scénario. En attendant, Plérin reprend dix centimes en deux séances pour recoller à la frontière de 1,20€, très exactement à 1,19€ ce jeudi 19 février 2015.

A longueur de journées, des experts nous parlent de la crise comme d'une mutation permanente. Notre filière n'échappe pas à ce changement en cours. Preuve en est, le Marché du Porc de Plérin enregistre des événements en marge de ses cotations. Exemple aujourd'hui avec les 3014 porcs qui se sont retrouvés en affectation à l'issue du premier tour. Les abatteurs accumulant toujours des retards ont accepté la hausse de cinq centimes en essayant de se délester d'une fraction de leur quota. Ce scénario est complètement surréaliste : en effet sont visés des lots géographiquement révélateurs car dépourvus d'enjeux

concurrentiels. En attendant, cela peut se reproduire dans le temps avec des conséquences insoupçonnables, aujourd'hui.

La chute de deux abattoirs en moins d'un an continuera de peser très longtemps sur la référence bretonne. Des lots excentrés et captifs n'auront plus aucun intérêt à être présentés à Plérin. Il faudra trouver des substituts en provenance de régions ouvertes sous peine de voir disparaître cet outil indispensable.

Sans surprise, et alors que L'Allemagne a enregistré hier sept centimes de hausse, l'offre de 52 081 porcs au catalogue est un faire-valoir. Dès l'entame, le premier lot présenté capte une enchère de 1,173€, à savoir à +3,3 cts. A ce niveau de prix, nous entrons dans la zone dite de vente obligatoire. Les lots suivants amassent des enchères supérieures pour très vite atteindre le plafond moyen de 1,19€. A compter de cet instant, les nombreux lots restants sont donc distribués à la main levée. Tous les lots vont obtenir la hausse maximale, exceptée la poignée de lots ayant obtenu 1,20€. Ceux-ci conservent leur mise comme le permet le règlement qui stipule que dans le cadre d'une vente plafonnée, au-delà d'un centime et plus, le lot conserve son enchère. GL.

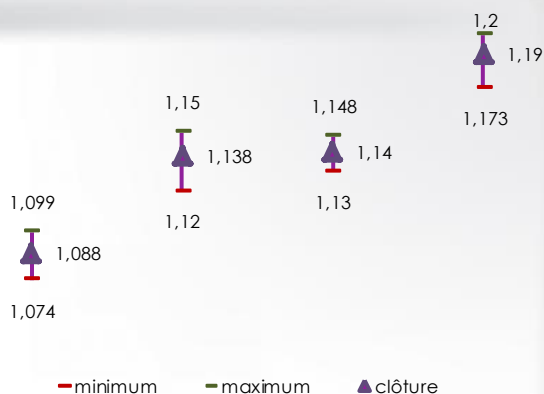
Cours moyens

2015	1,108
2014	1,327
2013	1,464

Moyennes des cotations par période - données MPB

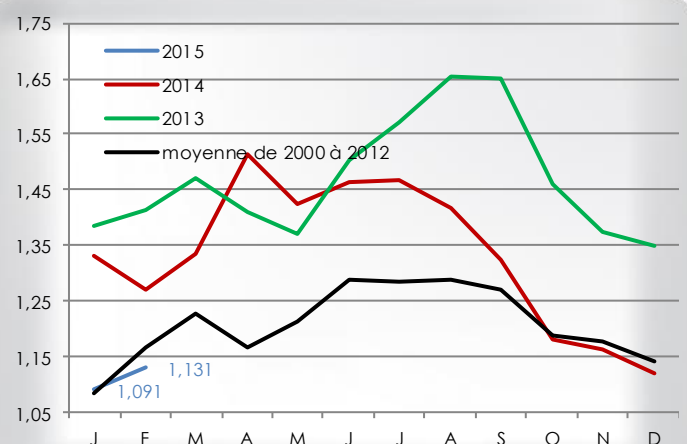
12 mois glissant	1,296
6 mois glissant	1,167

4 dernières séances MPB



Cours du MPB en €
minimum, maximum et clôture des 4 dernières séances

Prix de base



Moyenne mensuelle du prix de base 56TMP du MPB en €

UNIPORC

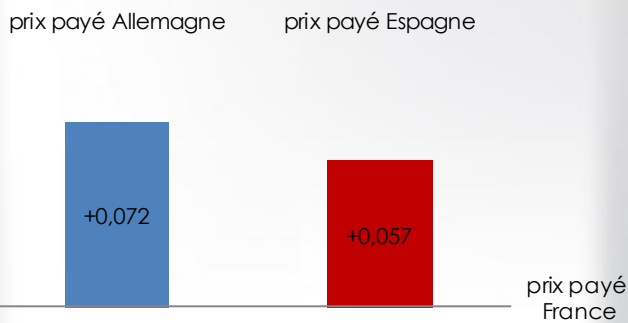
	du 16-02-15 au 20-02-15	du 09-02-15 au 13-02-15	du 17-02-14 au 21-02-14
activité	370 271 ↓ -6%	392 029	376 473
poids	93,3 → + 10 gr	93,3	92,7

Données hebdomadaires UNIPORC-OUEST
semaine en-cours(N°8), semaine précédente (N°7) et 1 an avant (semaine N°8 2014)
Nombre de porcs abattus et évolution /semaine précédente
Moyenne de Poids chaud carcasse et évolution / semaine précédente

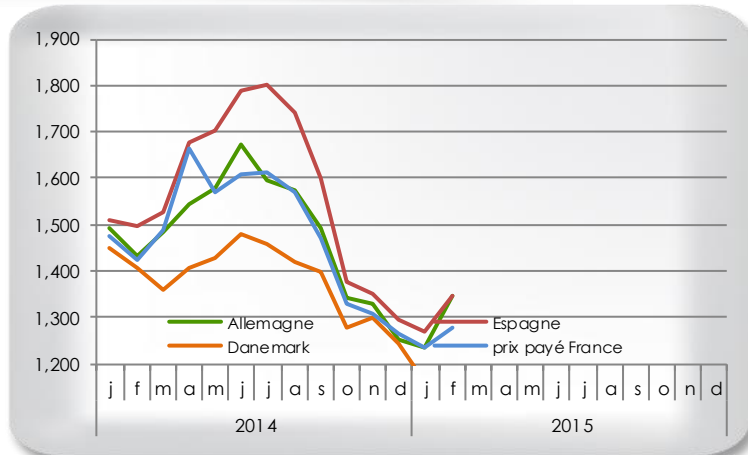
	activité	Poids
2015	382 450	93,7
2014	359 303	92,6
12 mois glissant	358 939	92,7
6 mois glissant	365 468	93,0

Données UNIPORC-OUEST
Abattage moyen Hebdomadaire par période
Poids chaud moyen par période

PLACES EUROPEENNES



Comparaison du prix payé au producteur de la semaine N°8
Allemagne – France et Espagne – France
Références de prix : Allemagne : AMI – Espagne : Mercolleida



Evolution du prix payé producteur, Références de prix :
Allemagne : AMI – Espagne : Mercolleida- Danemark : prix d'acompte –
France : prix de base MPB + plus-value femelle et mâles castrés

PORCELETS et REFORMES

Nouvelle hausse de 0,052€ en reformes, le prix se situant à 0,854 €

Comme pressenti, les offres de porcelets et de laitons diminuent. Les cours vont obligatoirement s'ajuster sur les demandes. L'augmentation est enclenchée...

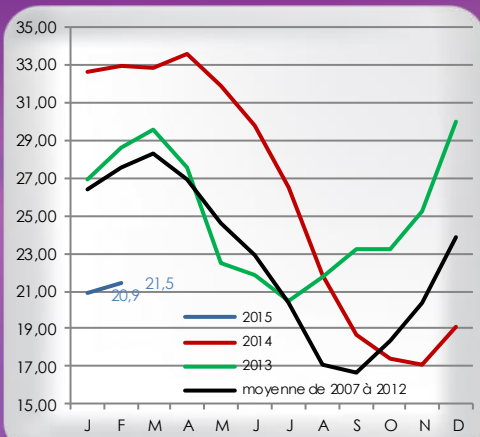
Porcelets	
8kg	25kg
21,66	1,43
↗	↗

Relevés de prix hebdomadaires de porcelets
Données FranceAgriMer – Bretagne €

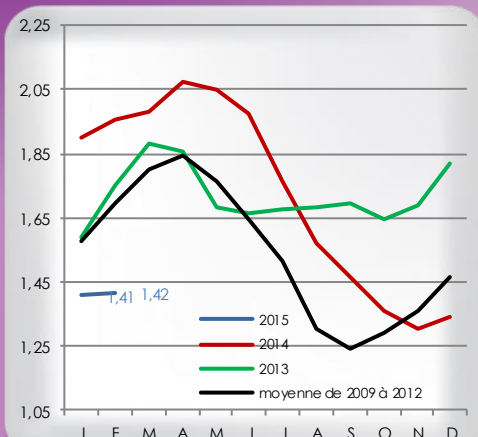
Réformes
0,854
↑

Cotation coche MPB €

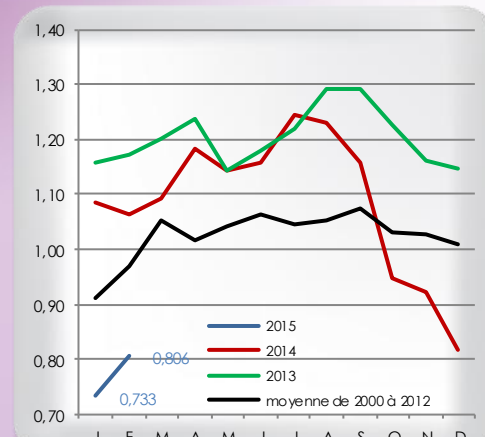
Moyenne mensuelle laitons 8kg



Moyenne mensuelle porcelets 25kg



Moyenne mensuelle cochons



Evolution des prix des porcelets 8kg : prix en €/tête et 25kg : prix en €/kg vif
moyennes mensuelles - Données FranceAgriMer

Evolution du prix de la coche
moyennes mensuelles - Données MPB

MATIERES PREMIERES

BLE	MAÏS	TOURTEAU SOJA	TOURTEAU COLZA
178	145	419	273
→	→	↗	→

Relevé des prix spot ou premières échéances cotées
Blé : rendu Rouen – maïs : rendu Bordeaux – tourteaux : départ Montoir

MARCHE EUROPEEN

C'est toujours l'activité à l'export qui soutient les cours en ce moment sur la zone Européenne, avec un nouvel appel d'offre remporté par la France sur l'Egypte à hauteur de 180 000 T et par la Roumanie pour 60 000 T. La veille l'Egypte avait rejeté toutes les offres américaines dans le cadre de son tender lié à la ligne de crédit de 100 millions de dollars accordée par les américains. Le blé américain reste bien trop élevé et non compétitif. L'Algérie a également acheté cette semaine 400 000 T de blé origine optionnelle pour embarquement juin. Il est fort probable que l'essentiel de l'origine soit européenne.

C'est la Grèce aujourd'hui qui sera sur le devant de la scène avec son ultimatum qui expire auprès de l'Europe sur les conditions de refinancement de sa dette. Il est probable qu'un accord soit conclu, ce qui se traduit d'ailleurs par une grande stabilité de l'euro ces derniers jours face au dollar.

En colza, les cours se maintiennent sur le haut de leur canal, conséquence de la bonne tenue des cours du soja notamment aux USA. En blé récolte 2014, les cours s'affichent sur le physique pour une qualité 76/220/11 sur des nominaux en hausse à 180 €/t en rendu Rouen en base juillet.

MARCHE AMERICAIN

Bonne tenue des cours du soja hier sur Chicago, conséquence notamment des estimations d'emblavements pour la future campagne affichée par l'USDA à 83.5 millions d'acres contre 83.7 l'an passé, mais bien en deçà des attentes des opérateurs. En maïs, les estimations d'emblavements s'affichent à 89 millions d'acres contre 90.6 l'an passé. Enfin en blé toutes variétés confondues, les surfaces sont estimées à 55.5 millions d'acres contre 56.8 l'an passé. Les surfaces en repli seraient compensées par une hausse en produits dits secondaires comme le sorgho et l'orge.

DEVISES, PETROLE, BOURSE

€ / \$	Pétrole Brent	CAC 40	EURIBOR
1,1336 \$	60,25	4 833	0,255
→	↘	↑	↓

Relevé des cours le jour de la publication
Pétrole Brent en \$/baril
Taux Euribor à 1 an

La citation de la semaine

«Tout acte de création est d'abord un acte de destruction.»

Picasso

Le Chiffre

18

La Chine a investi **18 milliards** de dollars dans l'UE en 2014, un record.

Le Tweet

 Les Echos @LesEchos

Cultures **bio** : la **France** double l'**Allemagne**: La **France** cultive 10 % des surfaces **bio** en Europe. Le marché natio...
<http://bit.ly/1vHqKmx>

L'image

Les jeunes éleveurs ont lancé cette opération: **Viande de Nulle Part**. Elle propose d'attirer le consommateur sur l'origine des viandes proposées, en particulier sur les plats préparés. Le but de cette action n'est pas d'inciter le consommateur à n'acheter que des produits français mais, de l'informer sur l'origine de ces viandes. L'acte d'achat se fera en connaissance de cause.



SYPROPORCS – ZI La Ville es Lan –
BP 40228 – 22402 LAMBALLE CEDEX
Tél : 02 96 30 72 73 – contact@syproporc.com
suivez-nous sur : www.syproporc.com
notre actualité sur les réseaux sociaux : cliquer sur les liens ci-dessous



YouTube

Scoop. it!
Powered by

Rédacteurs :
Daniel BELLEC / Guy LEGALAI
Philippe BEAUPIED / François GUILLARD

Responsable de la Publication :
Hervé GATE