



vendredi 10 novembre 2017

1,180 ↘

Dans un mouchoir...

Depuis la fin du printemps, la référence bretonne était en retrait par rapport à l'Espagne et plus particulièrement face à l'Allemagne. Depuis une huitaine ces écarts se réduisent à quelques millièmes. Pour autant, ça ne fait pas notre bonheur, car le niveau de prix atteint est tel que nous devons nous armer de patience pour encore résister. Cette capacité de résistance est amoindrie chez nous. A un moment ou un autre ce volume de trésorerie dont bénéficient nos concurrents fera la différence.

En attendant, notre quotidien se résume à faire état de la situation actuelle. L'activité de la semaine en cours annoncée à plus de 381 000 porcs est bonne mais nécessaire pour absorber l'inactivité du 1er novembre. A ce niveau, et compte tenu du nouveau férié de cette semaine, prévu ce samedi, le maintien d'une certaine fluidité est à envisager pour les prochains jours. Je rappelle qu'en marge du prix, ô combien important, cette fluidité préservée est l'élément essentiel à la bonne organisation souhaitée par les éleveurs et la filière dans son ensemble.

L'offre sur le catalogue de ce jeudi à 29 239 porcs est conforme aux quotas imposés. La cotation allemande ayant été reconduite la veille, les éléments en notre possession nous laissaient espérer une reconduction du prix. A un millième près, ça aurait dû se faire mais la création de la référence se fait à partir de la vente de tous les lots sans exception. Les 560 porcs invendus volontaires faute d'enchères proches du prix de retrait n'auront pas permis de sauvegarder ce millième perdu. Le prix moyen se fige à 1,18 € en attendant la nouvelle cotation prévue lundi prochain. GL

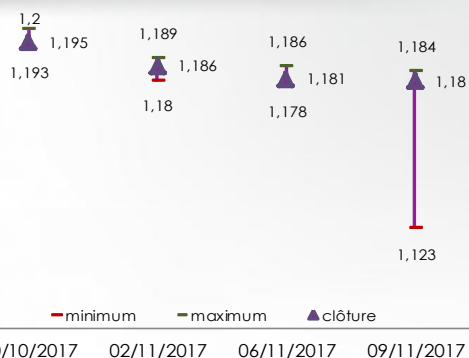
Cours moyens

2017	1,404
2016	1,293
2015	1,247

12 mois glissant	1,387
6 mois glissant	1,377

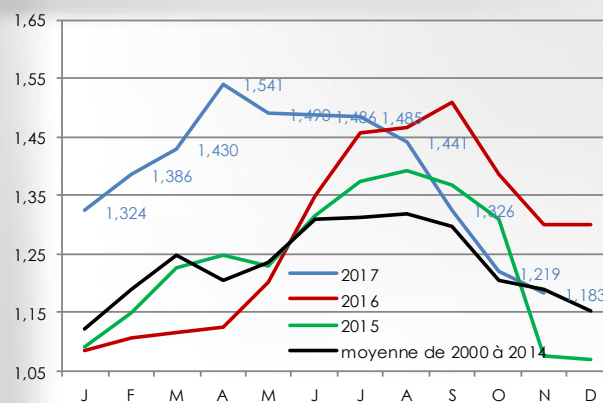
Moyennes des cotations par période - données MPB

4 dernières séances MPB



Cours du MPB en €
minimum, maximum et clôture des 4 dernières séances

Prix de base



Moyenne mensuelle du prix de base 56TMP du MPB en €

UNIPORC

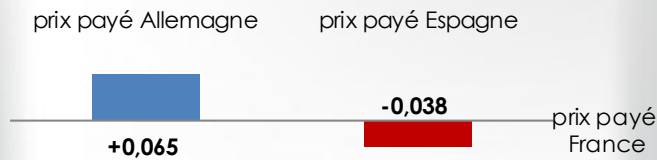
	du 06-11-17 au 10-11-17	du 30-10-17 au 03-11-17	du 07-11-16 au 11-11-16
activité	380 974 ↑ +21%	314 354	242 440
poids	95,8 ↗ + 230 gr	95,6	94,5

Données hebdomadaires UNIPORC-OUEST (4 jours)
semaine en-cours(N°45), semaine précédente (N°44) et 1 an avant (semaine N°45 2016)
Nombre de porcs abattus et évolution /semaine précédente
Moyenne de Poids chaud carcasse et évolution / semaine précédente

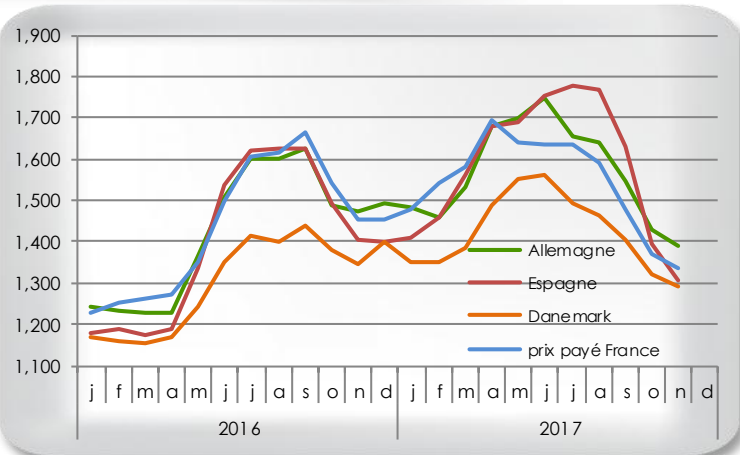
	activité	Poids
2017	355 330	94,8
2016	360 913	93,2
12 mois glissant	357 065	94,9
6 mois glissant	357 296	94,6

Données UNIPORC-OUEST
Abattage moyen Hebdomadaire par période
Poids chaud moyen par période

PLACES EUROPEENNES



Comparaison du prix payé au producteur de la semaine N°45
Allemagne – France et Espagne – France
Références de prix : Allemagne : AMI – Espagne : Mercolleida



Evolution du prix payé producteur, Références de prix :
Allemagne : AMI – Espagne : Mercolleida - Danemark : prix d'acompte –
France : prix de base MPB + plus-value femelle et mâles castrés

PORCELETS et REFORMES

Comme évoqué la semaine passée, le marché de la truie de réforme semble se stabiliser avec une reconduite du cours à 0,803 €

Le commerce de laitons est très faible cette semaine, mais il est prématuré d'en tirer des conséquences.

Le négoce du 25 kg est actif et plutôt ferme, à confirmer dans les prochaines semaines.

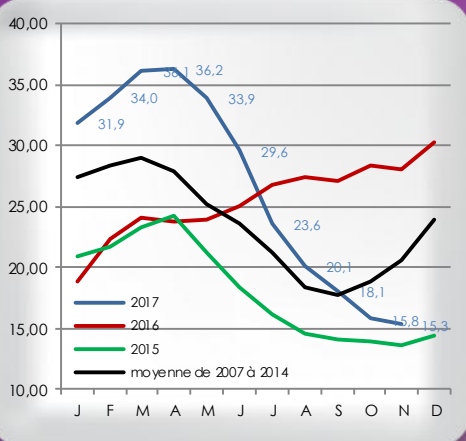
Porcelets	
8kg	25kg
15,4	1,23
↗	↘

Relevés de prix hebdomadaires de porcelets
Données FranceAgriMer – Bretagne €

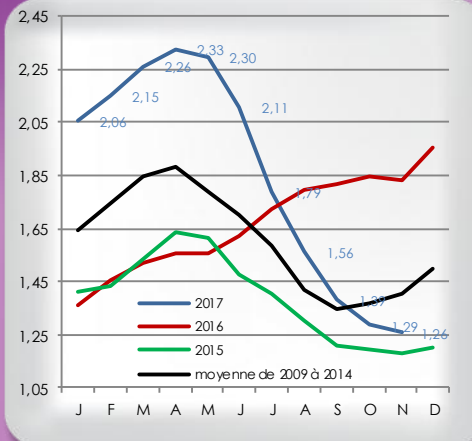
Réformes
0,803
➔

Cotation coche MPB €

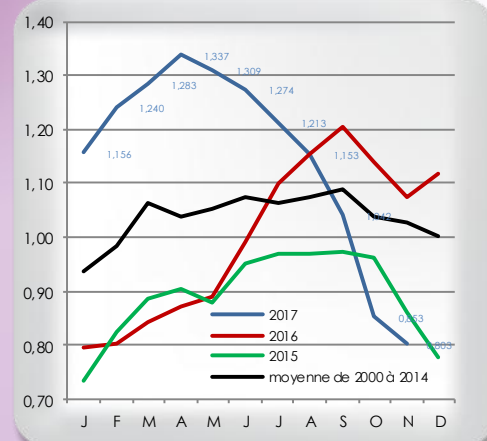
Moyenne mensuelle laitons 8kg



Moyenne mensuelle porcelets 25kg



Moyenne mensuelle cochons



Evolution du prix de la coche moyennes mensuelles - Données MPB

MATIERES PREMIERES

BLE	ORGE	TOURTEAU SOJA	TOURTEAU COLZA
161	164	308	203
→	↗	→	→

Relevé des prix spot dispo.

Blé : rendu Lamballe – maïs : rendu Lamballe – tourteaux : départ Montoir

Marché des protéines : Rapport USDA baissier jeudi

- ❖ Le rapport USDA ressort baissier car la baisse de la production américaine (attendue par les opérateurs) est moins conséquente que prévue et les stocks mondiaux progressent de 1.42 millions de tonnes.
- ❖ Attention toutefois les imports chinois sont revus en hausse à + 1 million de tonnes.
- ❖ Le colza sous l'impact du soja s'effrite également.
- ❖ La situation en huile de colza et de soja est très tendue en France. L'approvisionnement est particulièrement compliqué.
- ❖ Nous vous conseillons d'avancer sur vos couvertures en colza jusqu'au 3 de Février inclus et de compléter vos positions sur le 6 de Novembre en soja au vu de la dernière baisse.

Marché des céréales : Rapport baissier maïs et neutre blé

- ❖ La production européenne de blé est estimée à 151.5 millions de tonnes contre 83 millions pour la Russie. Ces ordres de grandeur étaient attendus par les opérateurs et n'amènent donc pas de modifications sur les prix.
- ❖ Le rapport USDA s'affiche comme baissier en maïs après la hausse des rendements US.

DEVISES, PETROLE, BOURSE

€ / \$	Pétrole Brent	CAC 40	EURIBOR
1,164	63,94 \$	5 396	-0,191
→	↗	↓	↓

Relevé des cours le jour de la publication

Pétrole Brent en \$/baril

Taux Euribor à 1 an

Marché financier

- ❖ Le dollar est soutenu par la perspective d'une nouvelle hausse des taux de la FED d'ici la fin de l'année.
- ❖ Bien que les stocks de pétrole US soient conséquents, le baril de brut remonte.

La citation de la semaine

« La porte du changement ne peut s'ouvrir que de l'intérieur »
Jacques Salomé

Le Chiffre

450

C'est le nombre d'exposants, de tous secteurs d'activité, prévus au **salon MIF Expo** ce week-end. Vous souhaitez acheter **Made in France** mais constatez qu'il est difficile de distinguer les productions « vraiment » faites en France ? Pour la sixième année, vous pouvez vous rendre au salon du Made In France aux Portes de Versailles – Paris - les 10, 11 et 12 novembre 2017.

Le Tweet

Terre-net

Terre-net.fr @TerrenetFR17

Plus
[Image des **agriculteurs** (2/2)]

Il est urgent d'agir et de **communiquer** !

<http://dlvr.it/Q05WjD>



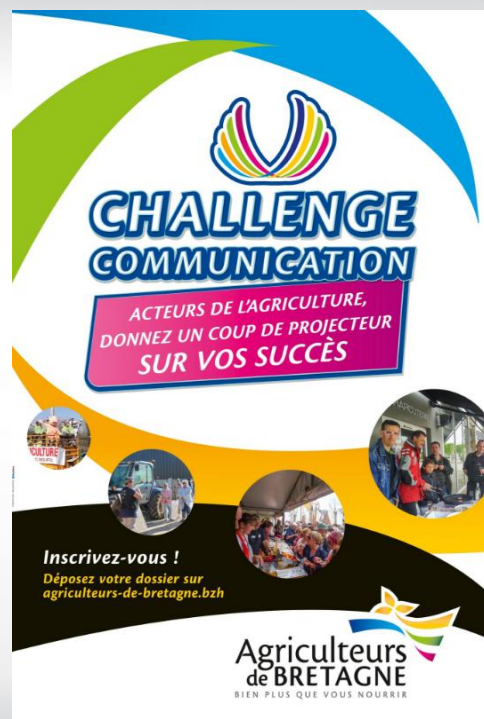
L'image

Vous êtes agriculteur, salarié, étudiant, membre d'une association... et vous avez mené une action de communication positive vers le grand public ? Candidatez !

Agriculteurs de Bretagne donne le coup d'envoi de ce quatrième challenge communication. Ce trophée récompense les actions de communication positive organisées par les différents acteurs du monde agricole vers le grand public breton, qu'elles soient individuelles ou collectives.

Vous êtes agriculteur, représentant d'entreprise ou d'association, étudiant... ? Vous avez mené une action de **communication positive** entre le 1er janvier 2017 et le 31 décembre 2017 ? Alors candidatez au challenge communication et mettez en avant votre initiative !

Pour plus de renseignements, contactez Mathieu SIMON : mathieu.simon@agriculteurs-de-bretagne.fr – 02 23 48 27 04 (Dossier à déposer avant le 31 décembre 2017)



SYPROPORCS – ZI La Ville es Lan –
BP 40228 – 22402 LAMBALLE CEDEX
Tél : 02 96 30 72 73 – contact@syproporc.com
suivez-nous sur : www.syproporc.com
notre actualité sur les réseaux sociaux : cliquer sur les liens ci-dessous



YouTube

Scoop. it!
Powered by

Rédacteurs :
Guy Legalais / Eloïse Leporcher
Charlène OLIVRY / Laurent Gauthier
Responsable de la Publication :
Pascal Concert