



vendredi 17 novembre 2017

1,180 →

## Et si...

Une semaine d'activité qui affiche des volumes d'abattage supérieurs à 383 000 porcs et des poids en baisse de 250 grammes. Dit comme cela, ça semble anecdotique mais il n'en est rien. On s'achemine vers le mois de décembre, où la tradition n'invite pas à consommer de la viande de porc. Cette fameuse consommation qui nous fait défaut depuis plusieurs mois et qui là, semble permettre de préserver la fluidité. Il faut faire pour l'instant sans l'export - notamment vers la Chine - en attendant d'attaquer la nouvelle année, D'autres marchés existent, à commencer le notre.

L'offre sur le catalogue de ce jeudi de 29 427 porcs doit permettre à minima de reconduire le prix. L'Allemagne qui a fixé sa cotation hier a montré la voie. Je précise que lors de la séance du lundi, nous avons clôturé sur un repli d'un millième. Les lots vont se vendre dans une fourchette de 1,175€ à 1,183€. Les affectations culminent à 1 125 porcs et seront validées au prix moyen du jour. Seulement 191 porcs seront refusés par le vendeur concerné.

Le prix se fige à 1,18 € et permet de reprendre le millième concédé en ce début de semaine. Une misère en matière d'économie mais important sur le plan psychologique. Ce que nous pouvons retenir de cette séance de la mi-novembre se trouve probablement dans la volonté de préserver les courants d'affaires. Les quotas ont été lorgnés par les acheteurs, à tel point que plusieurs lots ont été misés par trois abatteurs au même moment. Ce genre de scénario se vit plutôt avec un prix du porc à 1,50 ! C'est positif pour nous, même s'il faut bien se garder de tirer des conclusions à la va-vite. GL

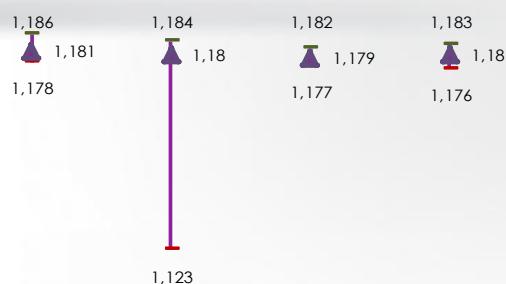
### Cours moyens

2017	1,398
2016	1,293
2015	1,247

12 mois glissant	1,383
6 mois glissant	1,369

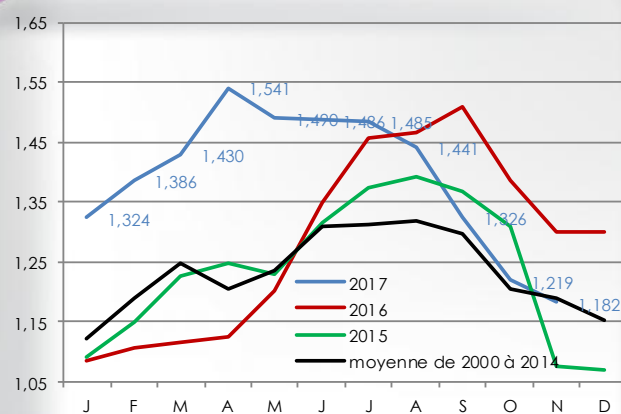
Moyennes des cotations par période - données MPB

### 4 dernières séances MPB



Cours du MPB en €  
minimum, maximum et clôture des 4 dernières séances

### Prix de base



Moyenne mensuelle du prix de base 56TMP du MPB en €

# UNIPORC

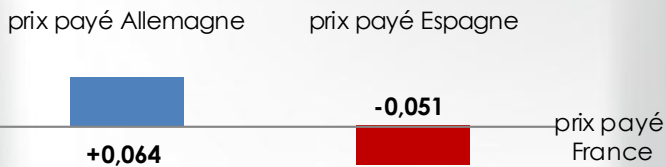
	du 13-11-17 au 17-11-17	du 06-11-17 au 10-11-17	du 14-11-16 au 18-11-16
activité	<b>381 648</b> → <b>+0%</b>	380 335	375 923
poids	95,6 ↓ <b>- 370 gr</b>	96,0	95,1

Données hebdomadaires UNIPORC-OUEST (4 jours)  
semaine en-cours (N°46), semaine précédente (N°45) et 1 an avant (semaine N°46 2016)  
Nombre de porcs abattus et évolution /semaine précédente  
Moyenne de Poids chaud carcasse et évolution / semaine précédente

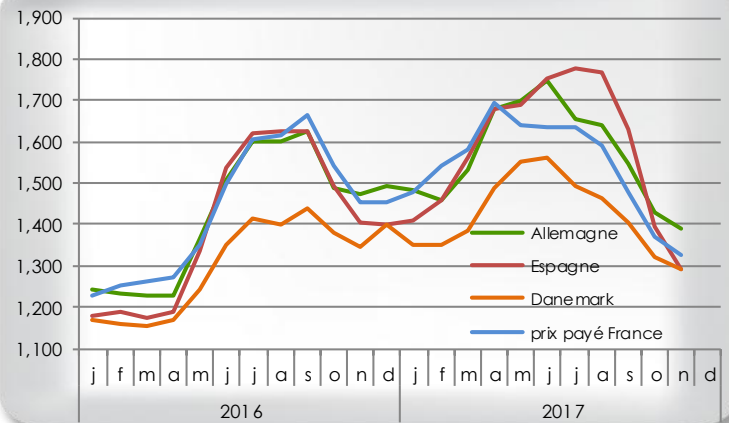
	activité	Poids
2017	355 888	94,8
2016	360 913	93,2
12 mois glissant	357 535	94,9
6 mois glissant	358 244	94,6

Données UNIPORC-OUEST  
Abattage moyen Hebdomadaire par période  
Poids chaud moyen par période

## PLACES EUROPEENNES



Comparaison du prix payé au producteur de la semaine N°46  
Allemagne – France et Espagne – France  
Références de prix : Allemagne : AMI – Espagne : Mercolleida



Evolution du prix payé producteur, Références de prix :  
Allemagne : AMI – Espagne : Mercolleida – Danemark : prix d'acompte –  
France : prix de base MPB + plus-value femelle et mâles castrés

## PORCELETS et REFORMES

Marché calme sur les réformes, cours reconduit à 0,803 €.

Le laiton revient en force cette semaine, avec un prix à nouveau sous pression, contrairement aux porcelets plus rares.

La demande dans les deux catégories reste toutefois très timide,

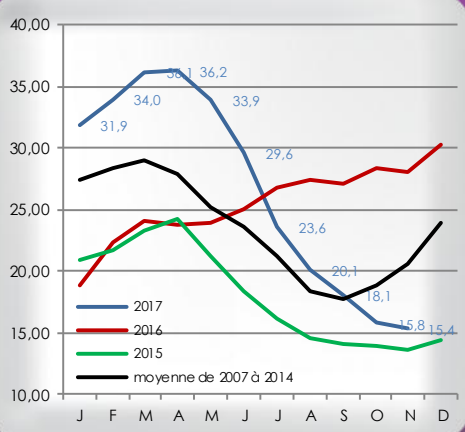
Porcelets	
8kg	25kg
15,33	1,22
↓	↓

Relevés de prix hebdomadaires de porcelets  
Données FranceAgriMer – Bretagne €

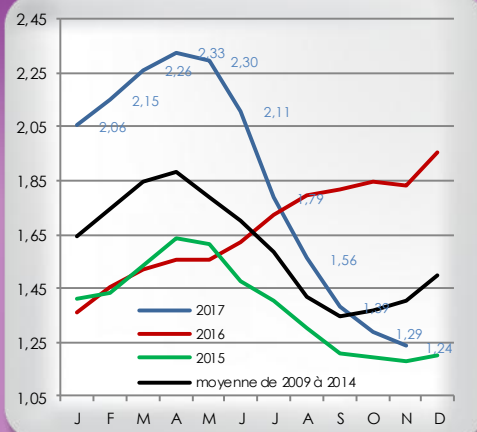
Réformes
0,803
→

Cotation coche MPB €

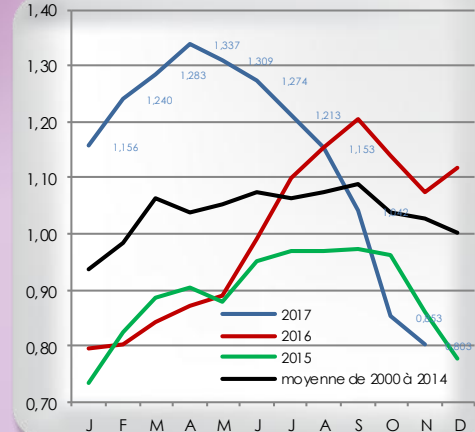
### Moyenne mensuelle laitons 8kg



### Moyenne mensuelle porcelets 25kg



### Moyenne mensuelle cochons



Evolution du prix de la coche moyennes mensuelles - Données MPB

## MATIERES PREMIERES

BLE	ORGE	TOURTEAU SOJA	TOURTEAU COLZA
161	156	305	201
➔	➔	➔	➔

Relevé des prix spot dispo.

Blé : rendu Lamballe – maïs : rendu Lamballe – tourteaux : départ Montoir

### Marché des protéines : incertain en soja

- ❖ Après deux cessions de baisses consécutives, le marché du soja se reprenait hier, face à la demande chinoise qui ne cesse de progresser et à la situation en huile qui reste tendue.
- ❖ La pression récolte, quant à elle, est maintenant totalement intégrée par les opérateurs et n'est plus un facteur de baisse
- ❖ En colza, malgré un marché directeur allemand orienté à la baisse, la situation compliquée en France, empêche un repli des cotations.
- ❖ Nous vous conseillons d'avancer sur vos couvertures en colza jusqu'au 3 de Février inclus et de compléter vos positions sur le 6 de Novembre en soja au vu de la dernière baisse.
- ❖ NB : Il n'y aura pas de marchandise sur le Légué sur les 3 de Novembre. Merci de nous contacter, nous avons des alternatives à vous proposer.

### Marché des céréales : calme

- ❖ Le blé français se repliait légèrement en manque de nouvelles fondamentales. La récolte record en Russie limite tout rebond à court terme. De plus, la remontée de l'euro, ces derniers jours, accentuait la pression baissière.
- ❖ Le maïs restait stable sur Euronext. En effet, la demande reste limitée puisque le maïs est moins compétitif que le blé et ne rentre donc pas dans les formules d'aliment du bétail.

## DEVISES, PETROLE, BOURSE

€ / \$	Pétrole Brent	CAC 40	EURIBOR
1,1795	61,86 \$	5 324	-0,192
↑	↘	↓	↑

Relevé des cours le jour de la publication

Pétrole Brent en \$/baril

Taux Euribor à 1 an

### Marché financier

- ❖ Parité €/ \$ : 1.1760 Les très bons chiffres économiques allemands publiés mardi, ont permis à la parité de faire un bond en début de semaine.
- ❖ Pétrole : 55.16 Les cours de pétrole fléchissent, pénalisés par la hausse surprise des stocks de brut et d'essence.

## La citation de la semaine

« Le véritable enjeu des EGA ce n'est pas simplement d'assurer une montée en gamme des produits français, c'est aussi de retrouver de la compétitivité dans un marché ouvert et de favoriser la consommation à un prix raisonnable pour le consommateur. »  
Guillaume Roue (président d'Inaporc)

## Le Chiffre

6 000 000

Avec environ six millions de bouteilles par an, les Japonais sont les premiers clients à l'étranger. Et comme les premières bouteilles peuvent être ouvertes officiellement seulement à partir de minuit dans la nuit du mercredi au jeudi, avec le décalage horaire, les Japonais sont les premiers à boire le Beaujolais nouveau. Cependant n'oublions pas que « l'abus d'alcool est dangereux pour la santé ».

## Le Tweet



**Salon Agriculture** @Salondelagri19

L'identité de la vache égérie 2018 révélée, découvrez notre dernier communiqué de presse : [https://www.salon-agriculture.com/Media/SIA-Medias/Fichiers/CP/Haute-de-race-Aubrac-est-l-egerie-de-l-edition-2018-du-Salon-International-de-l-Agriculture ...](https://www.salon-agriculture.com/Media/SIA-Medias/Fichiers/CP/Haute-de-race-Aubrac-est-l-egerie-de-l-edition-2018-du-Salon-International-de-l-Agriculture...) #SIA2018 @Salondelagri



## L'image



### Agriculteurs de Bretagne autour du monde

Jean-Yves Le Liboux, agriculteur à Langonnet est monté au sommet du Kilimandjaro avec Yann Jondot, maire tétraplégique de Langoëlan. SYPROporcs s'associe à Agriculteurs de Bretagne afin de les féliciter. Bravo!

SYPROPORCS – ZI La Ville es Lan –  
BP 40228 – 22402 LAMBALLE CEDEX  
Tél : 02 96 30 72 73 – [contact@syproporcs.com](mailto:contact@syproporcs.com)  
suivez-nous sur : [www.syproporcs.com](http://www.syproporcs.com)  
notre actualité sur les réseaux sociaux : cliquer sur les liens ci-dessous



Rédacteurs :  
Guy Legalais / Eloïse Leporcher  
Charlène OLIVRY / Laurent Gauthier  
Responsable de la Publication :  
Pascal Concert