



1,141 ↗

## Pas d'effet boule de neige...

**La hausse était attendue ce jeudi à Plérin. Elle a bien été enregistrée, mais pas au niveau espéré. Certes la météo a entravé la logistique vers les zones de consommation, notamment en Ile de France, mais ces péripéties neigeuses n'expliquent pas tout. La partie se joue aussi en coulisses.**

Avec ses + 7 cts annoncés mercredi soir, et tous les observateurs en confirment application, l'Allemagne annonçait la couleur: baisse sensible des offres en nombre et en poids, et réveil saisonnier de la demande. Une proportion notable des porcelets Danois historiquement engraisés en Allemagne a plutôt pris le chemin de la Pologne à l'automne et font aujourd'hui défaut dans les volumes allemands. Ils seront abattus et consommés en Pologne et manquent à l'appel chez nos voisins directs. En Espagne les offres se mettent à jour, les poids amorcent une décrue nette avec des abattages conséquents. Les Espagnols congèlent leur marchandise à bas prix en attendant le retour aux achats des Chinois. Jusqu'à l'annonce de la hausse des tarifs allemands l'écart des prix en Europe était très limité. L'appel d'air provoqué par cette hausse pouvait faciliter le décollage du tarif breton.

Mais les lois du commerce se plient parfois à des impératifs qui s'imposent à ses acteurs. Lorsque la communication ou la pression prennent le pas sur la négociation, le résultat diffère sensiblement de ce qui avait pu être imaginé avant la séance. Les fortes disparités de stratégie observées ces dernières semaines entre abatteurs sont moins visibles. Cela ne signifie pas qu'elles ont disparu. Au bout du compte, les 8 millièmes glanés ce jeudi, ajoutés aux 8 autres de lundi dernier ne suffisent pas à tenir le rythme imposé par l'Allemagne pour ce qui ressemble pourtant à une nette inversion de tendance. La semaine 7 est en partie perdue pour la reconquête du prix, la prochaine doit éclaircir l'horizon. LGauthier.

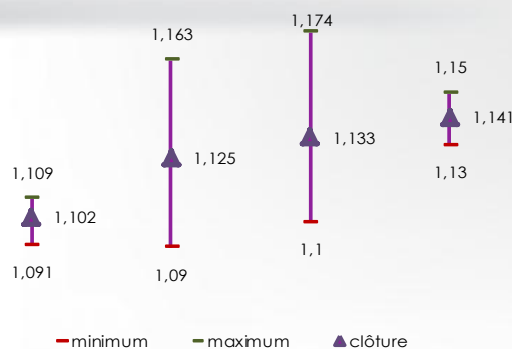
### Cours moyens

2018	1,121
2017	1,372
2016	1,295

12 mois glissant	1,347
6 mois glissant	1,202

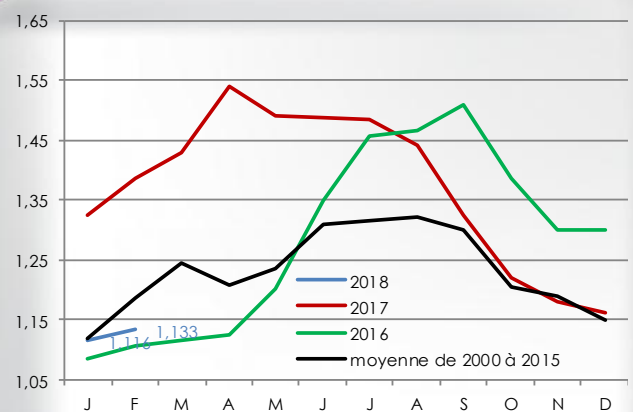
Moyennes des cotations par période -données MPB

### 4 dernières séances MPB



Cours du MPB en €  
minimum, maximum et clôture des 4 dernières séances

### Prix de base



Moyenne mensuelle du prix de base 56TMP du MPB en €

# UNIPORC

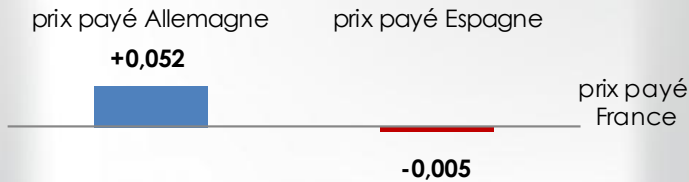
	du 05-02-18 au 09-02-18	du 29-01-18 au 02-02-18	du 06-02-17 au 10-02-17
activité	<b>372 091</b> ↓ -3%	381 770	362 819
poids	<b>95,5</b> ↓ - 510 gr	96,1	95,0

Données hebdomadaires UNIPORC-OUEST (4 jours)  
semaine en-cours(N°6), semaine précédente (N°5) et 1 an avant (semaine N°6 2017)  
Nombre de porcs abattus et évolution /semaine précédente  
Moyenne de Poids chaud carcasse et évolution / semaine précédente

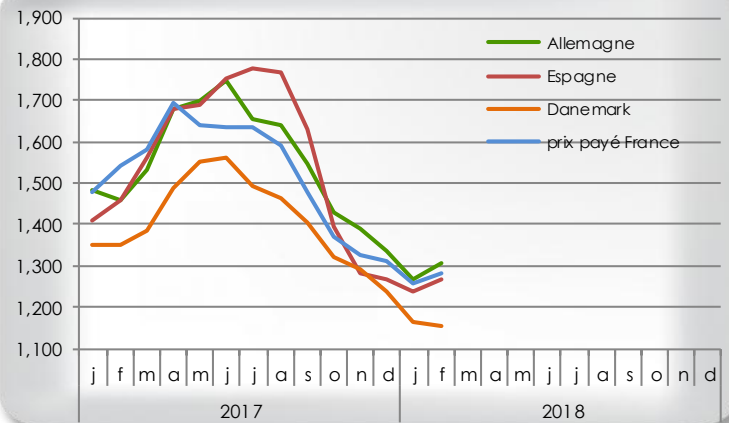
	activité	Poids
2018	374 719	96,1
2017	357 241	94,9
12 mois glissant	357 926	95,1
6 mois glissant	370 140	95,5

Données UNIPORC-OUEST  
Abattage moyen Hebdomadaire par période  
Poids chaud moyen par période

## PLACES EUROPEENNES



Comparaison du prix payé au producteur de la semaine N°6  
Allemagne – France et Espagne – France  
Références de prix : Allemagne : AMI – Espagne : Mercolleida



Evolution du prix payé producteur, Références de prix :  
Allemagne : AMI – Espagne : Mercolleida- Danemark : prix d'acompte –  
France : prix de base MPB + plus-value femelle et mâles castrés

## PORCELETS et REFORMES

La cotation des réformes est relancée cette semaine avec un gain de 3 cts au MPB.

Marché toujours sur le fil pour les laitons et porcelets sur des volumes modestes. Le porcelet est demandé localement, le laiton reste rare. Les offres sont difficiles à prévoir et varient beaucoup d'une semaine à l'autre dans les deux catégories.

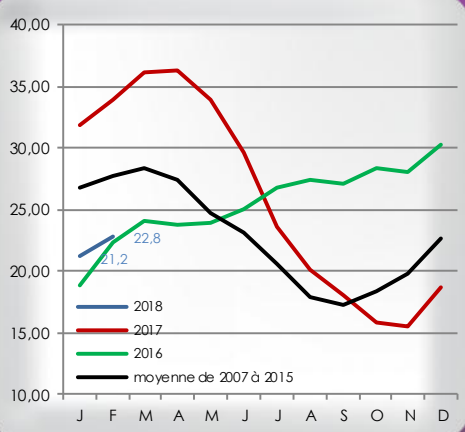
Porcelets	
8kg	25kg
23,06	1,46
↗	↗

Relevés de prix hebdomadaires de porcelets  
Données FranceAgriMer – Bretagne €

Réformes
0,799
↗

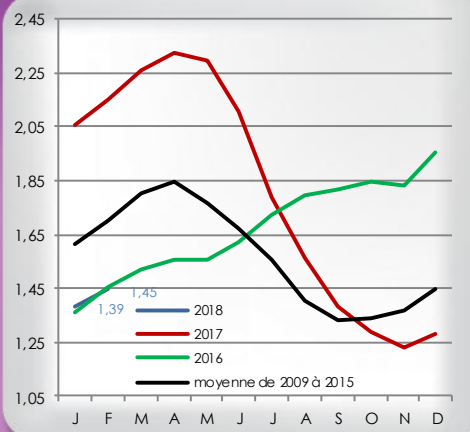
Cotation coche MPB €

### Moyenne mensuelle laitons 8kg

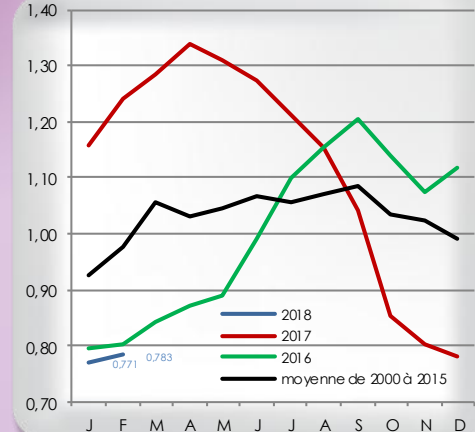


Evolution des prix des porcelets 8kg : prix en €/tête et 25kg : prix en €/kg vif moyennes mensuelles - Données FranceAgriMer

### Moyenne mensuelle porcelets 25kg



### Moyenne mensuelle cochons



Evolution du prix de la coche moyennes mensuelles - Données MPB

## MATIERES PREMIERES

BLE	MAÏS	TOURTEAU SOJA	TOURTEAU COLZA
161	152	336	sur demande
→	↘	↗	

Relevé des prix spot dispo.

Blé : rendu Lamballe – maïs : rendu Lamballe – tourteaux : départ Montoir

### Marché des protéines : stabilise après le rapport USDA

- ❖ Le marché a grimpé toute la semaine suite aux mauvaises conditions climatiques en Amérique du Sud qui pénalisent la production argentine et freinent la récolte brésilienne.
- ❖ Le rapport USDA d'hier soir a permis de stabiliser cette hausse. En effet, il baisse la production argentine de seulement 2 millions de tonnes et a remonté la production brésilienne de 2 millions de tonnes à 112 millions. Malgré les records d'importations mensuelles de la Chine, les chiffres d'imports chinois n'ont pas été revus à la hausse. Par conséquent, les stocks fin de campagne ressortent en hausse et au-dessus des attentes.
- ❖ Le colza, suit le soja, et remonte ses cotations. La fin de campagne s'annonce compliquée en tourteaux de colza. N'hésitez pas à finir vos positions jusqu'au 3 d'août.
- ❖ Le tournesol hypro poursuit sa hausse soutenue par l'absence de marchandises en tournesol low pro sur le rapproché.

### Marché des céréales : consolidation à court terme

- ❖ Le rapport USDA ressort sans surprise en blé. La légère révision à la hausse des stocks américains, permet d'amener un peu de souplesse aux cotations.
- ❖ Malgré des stocks US maïs estimés au plus haut depuis 1987, le rapport USDA ramène de la fermeté sur les cotations de maïs car les attentes sont inférieures aux attentes.

## DEVISES, PETROLE, BOURSE

€ / \$	Pétrole Brent	CAC 40	EURIBOR
1,2265	64,34 \$	5 146	-0,191
↓	↓	↓	↑

Relevé des cours le jour de la publication

Pétrole Brent en \$/baril

Taux Euribor à 1 an

### Marché financier

- ❖ Les marchés boursiers font la une de l'actualité avec de mini cracks boursiers. Un nouveau « shutdown » était prononcé aux USA ce matin.
- ❖ Le baril poursuit son repli, freiné toutefois par l'annonce de la hausse de production US.

## La citation de la semaine

"Les générations sont solidaires à travers le temps et à travers les sottises."  
Jacques Bainville

## Alerte !



Un abattoir a signalé aux groupements que des aiguilles cassées ont été retrouvées lors du parage des viandes (8 aiguilles sur le dernier semestre 2017 + 2 aiguilles depuis le début 2018). Cela représente des risques importants de blessure pour les opérateurs et les consommateurs.

Il est impératif que les animaux présentant un risque d'aiguille cassée soient identifiés par la contre-frappe 6X - boucles rouges et ICA, afin d'appliquer la procédure de maîtrise du risque aiguille cassée à l'abattoir, et d'utiliser **exclusivement des aiguilles en alliage détectable**.

## Le Tweet



**Chaîne Agricole** @chaineagricole

Pourquoi travailler en collaboration avec d'autres agriculteurs ? J'ai découvert des éléments de réponses lors de l'événement @Co\_Farming à Paris



cliquez-ici => [https://youtu.be/T2\\_EA4swKSM](https://youtu.be/T2_EA4swKSM)



## L'image



SYPROPORCS – ZI La Ville es Lan –  
BP 40228 – 22402 LAMBALLE CEDEX  
Tél : 02 96 30 72 73 – [contact@syproporc.com](mailto:contact@syproporc.com)  
suivez-nous sur : [www.syproporc.com](http://www.syproporc.com)  
notre actualité sur les réseaux sociaux : cliquer sur les liens ci-dessous



Rédacteurs :  
Guy Legalais / Eloïse Leporcher  
Charlène OLIVRY / Laurent Gauthier  
Responsable de la Publication :  
Pascal Concert