



vendredi 6 juillet 2018

1,216 →

Objectivité...

Il n'y a pas UN, mais DES marchés qui réagissent à une consommation atone. Ce qui se passe en France se vérifie également hors de nos frontières avec une inertie différente. La rapidité avec laquelle circulent l'information comme la désinformation rend complexe toute analyse. Elle est loin l'époque où les fondamentaux liés aux saisons suffisaient à s'assurer d'une tendance.

Cette première semaine du mois de juillet aurait pu donner une tendance plus optimiste pour des éleveurs en attente de plus de sérénité. C'était sans compter sur les deux coups de tonnerre de ce début de semaine. Le premier nous vient de la Manche où les maigres espoirs d'une reprise de l'abattoir AIM ont volé en éclats sous le coup d'une liquidation devenue inévitable. Le second est à mettre au crédit de la Cooperl qui dès lundi annonce à ses adhérents une baisse de deux centimes de sa référence, l'amenant ainsi à 1,18€ ! Dans ce concert de signes alarmants, le Danemark annonce également un repli de son prix d'acompte. En période estivale, faut-il continuer de tenter d'expliquer ?

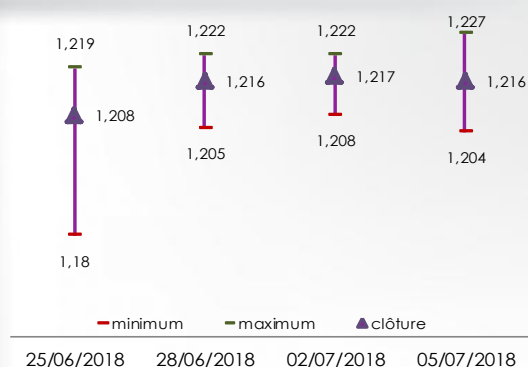
Certes, le commerce à l'export est compliqué, mais les affaires continuent. L'Allemagne se vide d'une partie de sa population mais maintient sa cotation, l'Espagne ajoute 1ct à la sienne. La France, avec l'Espagne, est aux premiers rangs en matière de fréquentation touristique. Force est de constater que les mêmes causes ne produisent pas les mêmes effets.

Sans autres commentaires, Plérin enregistre cette semaine une reconduction de sa référence à 1,216€/GL.

| | | | | | |
|---------------------|------|-------|------------------|-----------------|-------|
| Cours moyens | 2018 | 1,183 | 12 mois glissant | 1,243 | |
| | 2017 | 1,372 | | 6 mois glissant | 1,195 |
| | 2016 | 1,295 | | | |

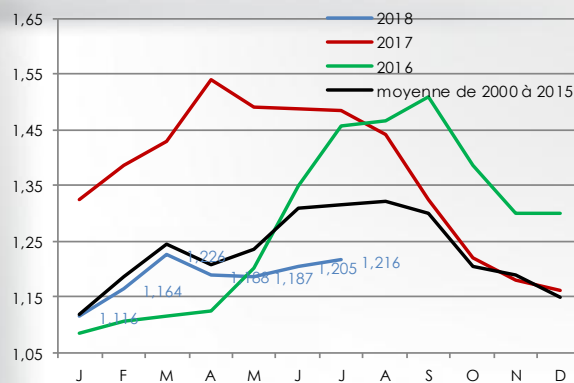
Moyennes des cotations par période -données MPB

4 dernières séances MPB



Cours du MPB en €
minimum, maximum et clôture des 4 dernières séances

Prix de base



Moyenne mensuelle du prix de base 56TMP du MPB en €

UNIPORC

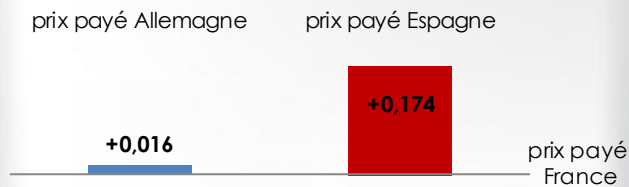
| | du 02-07-18 au 06-07-18 | du 25-06-18 au 29-06-18 | du 03-07-17 au 07-07-17 |
|----------|----------------------------|----------------------------|----------------------------|
| activité | 368 383 → -0% | 368 886 | 353 054 |
| poids | 93,6 ↓ - 450 gr | 94,0 | 93,5 |

Données hebdomadaires UNIPORC-OUEST (4 jours)
semaine en-cours (N°27), semaine précédente (N°26) et 1 an avant (semaine N°27 2017)
Nombre de porcs abattus et évolution / semaine précédente
Moyenne de Poids chaud carcasse et évolution / semaine précédente

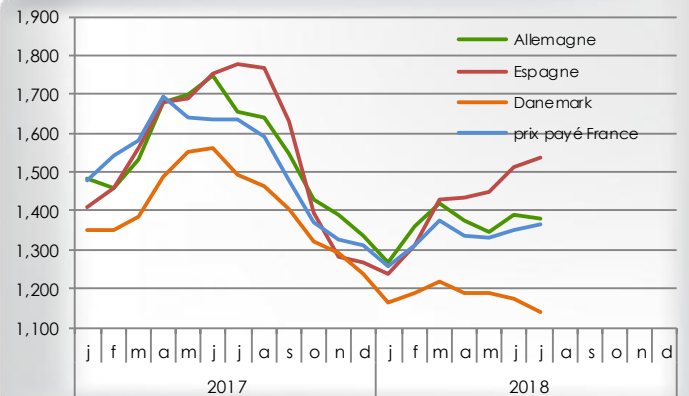
| | activité | Poids |
|------------------|----------|-------|
| 2018 | 367 713 | 95,4 |
| 2017 | 357 241 | 94,9 |
| 12 mois glissant | 366 180 | 95,3 |
| 6 mois glissant | 366 687 | 95,3 |

Données UNIPORC-OUEST
Abattage moyen Hebdomadaire par période
Poids chaud moyen par période

PLACES EUROPEENNES



Comparaison du prix payé au producteur de la semaine N°27
Allemagne – France et Espagne – France
Références de prix : Allemagne : AMI – Espagne : Mercolleida



Evolution du prix payé producteur, Références de prix :
Allemagne : AMI – Espagne : Mercolleida – Danemark : prix d'acompte –
France : prix de base MPB + plus-value femelle et mâles castrés

PORCELETS et REFORMES

La truie de réforme manque à l'appel depuis quelques jours et pourtant son cours ne progresse que de 4 millièmes.

Toujours peu de porcelets 25 kg, par ailleurs peu demandés. Le laiton abondant en ce début d'été se dévalorise lentement, comme chaque année.

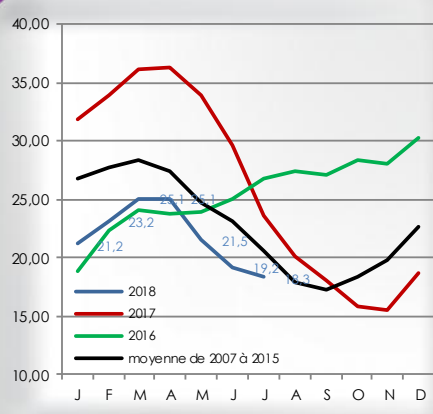
| Porcelets | |
|-----------|------|
| 8kg | 25kg |
| 18,3 | 1,44 |
| ↓ | ↓ |

Relevés de prix hebdomadaires de porcelets
Données FranceAgriMer – Bretagne €

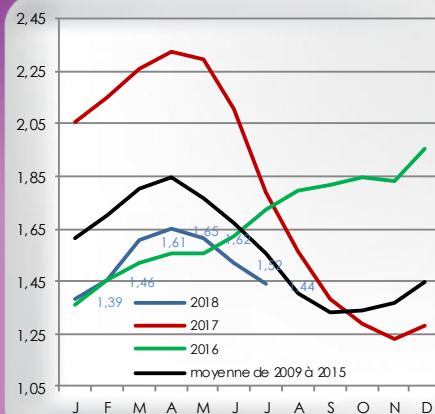
| Réformes |
|----------|
| 0,829 |
| ↗ |

Cotation coche MPB €

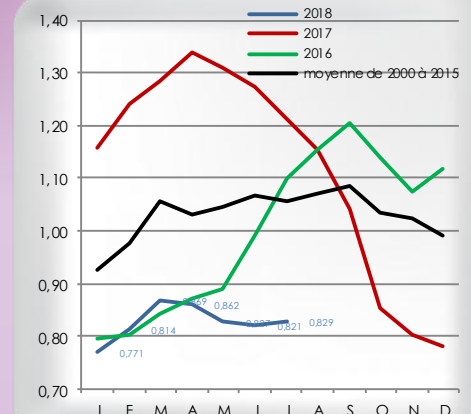
Moyenne mensuelle laitons 8kg



Moyenne mensuelle porcelets 25kg



Moyenne mensuelle cochons



Evolution des prix des porcelets 8kg : prix en €/tête et 25kg : prix en €/kg vif
moyennes mensuelles - Données FranceAgriMer

Evolution du prix de la coche
moyennes mensuelles - Données MPB

MATIERES PREMIERES

| BLE | MAÏS | TOURTEAU SOJA | TOURTEAU COLZA |
|-----|------|---------------|----------------|
| 179 | 180 | 355 | 227 |
| ➔ | ➔ | ➔ | ➔ |

Relevé des prix spot dispo.

Blé : rendu Lamballe – maïs : rendu Lamballe – tourteaux : départ Montoir

Tendance stable à baissière sur Chicago

- ❖ Le rapport USDA de vendredi dernier, bien que sans surprise, a contribué à la poursuite de la baisse sur Chicago.
- ❖ Attention, toutefois, l'application des taxes commerciales entre la Chine et les USA devraient commencer aujourd'hui et apporter des inquiétudes sur les marchés...
- ❖ Côté météo, les conditions de cultures nord-américaines pourraient souffrir d'un « coup de chaud » sur les prochaines semaines.
- ❖ Les origines Brésil et Argentine restent chères dû au regain d'intérêt de la part notamment des acheteurs chinois qui y voient une alternative à l'origine américaine.
- ❖ Le début de la nouvelle campagne en colza est maintenant bien vendu. En effet, les fondamentaux sur le colza ne sont pas bons, une baisse de la trituration sur les colzas est prévue pour la nouvelle campagne, et les conditions météorologiques ne sont pas favorables à une bonne récolte sur les principaux pays producteurs que sont l'Australie et le Canada.
- ❖ Le 6 de mai 2019 en soja est sous la barre des 335€, ce qui est une bonne opportunité pour commencer les couvertures sur l'éloigné ! Regardez également les 3 d'août en colza et soja.

Forte hausse sur les céréales

- ❖ Le blé français remonte fortement cette semaine suite à des annonces de productions décevantes tant en Europe que dans le bassin de la Mer Noire.
- ❖ Le retour des anticyclones en France après les derniers orages devraient permettre aux chantiers de récolte de s'accélérer durant le weekend. Les premières coupes sont très hétérogènes en termes de rendements et de qualités inégales.

DEVISES, PETROLE, BOURSE

| € / \$ | Pétrole Brent | CAC 40 | EURIBOR |
|--------|---------------|--------|---------|
| 1,1711 | 77,32 \$ | 5 381 | -0,181 |
| ↗ | ➔ | ↗ | ↑ |

Relevé des cours le jour de la publication

Pétrole Brent en \$/baril

Taux Euribor à 1 an

Marché financier

- ❖ La parité stabilise autour des 1.1650 malgré les tensions européennes sur la crise des « migrants ».
- ❖ Le marché repart en hausse après le férie hier aux USA.

La citation de la semaine

« Pour aller de l'avant, il faut prendre du recul, car prendre du recul, c'est prendre de l'élan. »
Mc Solaar

Le chiffre

14



Neymar a passé plus de 14 minutes au sol depuis le début de la Coupe du monde !

D'après un décompte de la RTS, la star brésilienne a déjà fait perdre exactement 13 minutes et 50 secondes de jeu à la sélection auriverde sur l'ensemble de la compétition. Sur le seul huitième de finale gagné contre le Mexique (2-0), il a passé 5 minutes et 29 secondes au sol. Avec 23 fautes subies en 4 matchs, Neymar est le joueur le plus touché de ce mondial russe

Le Tweet

E1 Europe 1 [Compte certifié](#) @Europe1 28 juin

97% des français mangent-ils de la viande ? C'est vrai : seuls 1 à 3% des français sont végétariens, et les végans sont à peine 200.000 en France, explique [@GeWoessner](#)

[Cliquez ici pour voir la vidéo](#)

Image

Vous avez envie de communiquer positivement sur votre métier ?

Venez animer la journée **Terres de Jim**, la plus grande fête agricole en plein air d'Europe, organisée par les JA, qui accueillera 100 000 personnes, à Javené en Ille et Vilaine **les 7, 8 et 9 septembre 2018**.

Vous êtes invités à faire découvrir au grand public : une case avec des porcelets, une visite virtuelle d'un élevage en 3D, des tatouages, ainsi qu'une vente de cochons en papier mâché décorés par les enfants.

2 créneaux de permanences sont possibles :

- ❖ Soit le matin de 9h à 14h
- ❖ Soit l'après-midi de 14h à 19h.

Si vous êtes intéressés, merci de vous inscrire auprès d'Eloïse au 02.96.30.73.30



SYPROPORCS – ZI La Ville es Lan –
BP 40228 – 22402 LAMBALLE CEDEX
Tél : 02 96 30 72 73 – contact@syproporcs.com
suivez-nous sur : www.syproporcs.com
notre actualité sur les réseaux sociaux : cliquer sur les liens ci-dessous



Rédacteurs :
Guy Legalais / Eloïse Leporcher
Charlène Olivry / Laurent Gauthier
Responsable de la Publication :
Pascal Concert