



vendredi 7 décembre 2018

1,182 ↑

Quelques millièmes...

Sept et quatre qui font onze millièmes. C'est le total des deux séances que nous venons d'enregistrer cette semaine. Certes, ça ne change pas la face du monde mais il est toujours plus agréable d'observer une tendance à la hausse que de constater l'inverse. L'activité sur la base des trois premiers jours de la semaine approche 390 000 porcs. C'est aussi un argument pour après-demain avant de frôler les prochains jours qui vont nous conduire vers Noël et ses autres priorités.

Le catalogue de ce jeudi avec moins de 26 000 porcs, très exactement 25 990, ne pèse que modérément. Les lots se vendent dans une fourchette de quatre centimes, écart amplifié par un abatteur qui fait de très loin la course en tête. Seulement 160 porcs seront refusés par le vendeur concerné et 1 300 porcs passeront par le circuit des affectations. La référence du jour se fige à 1,182 € enregistrant une hausse de 0,7 centimes.

Ailleurs et malgré le férié qu'enregistre l'Espagne, le cours est reconduit comme en Allemagne. Les USA quant à eux semblent aujourd'hui stabiliser leur cotation même si dans les faits et ponctuellement le prix US est 30 centimes en dessous des cotations européennes. Avec un tel différentiel, les taxes douanières chinoises ne pèseront pas lourd. En attendant le début de l'année et un peu plus de visibilité sur les perspectives de commerce attendues, il nous faut passer le cap de la trêve des confiseurs peu propice à la consommation de viande de porc. On ne demande pas à vieillir prématurément, quoique ! GL.

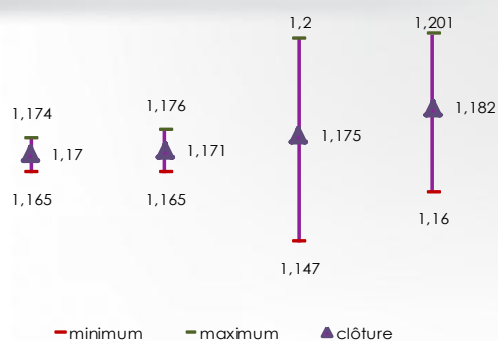
Cours moyens

2018	1,197
2017	1,372
2016	1,295

12 mois glissant	1,195
6 mois glissant	1,217

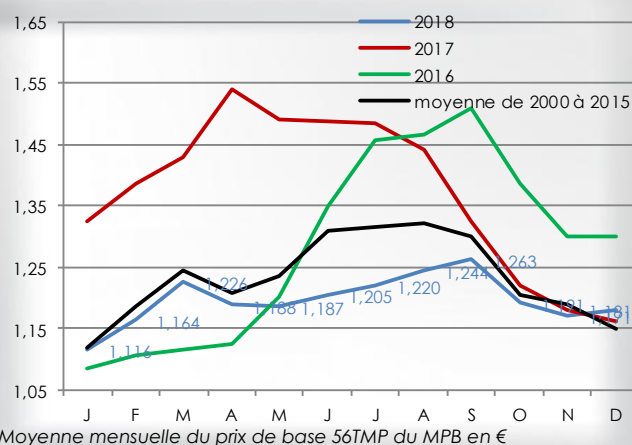
Moyennes des cotations par période -données MPB

4 dernières séances MPB



Cours du MPB en €
minimum, maximum et clôture des 4 dernières séances

Prix de base



Moyenne mensuelle du prix de base 56TMP du MPB en €

UNIPORC

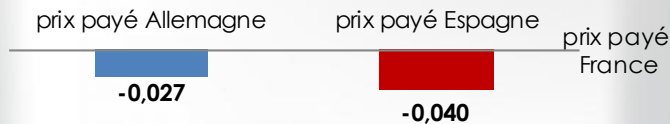
	du 03-12-18 au 07-12-18	du 26-11-18 au 30-11-18	du 04-12-17 au 08-12-17
activité	391 710 ↗ +1%	386 602	382 343
poids	95,4 ↘ - 130 gr	95,6	95,6

Données hebdomadaires UNIPORC-OUEST (4 jours)
semaine en-cours(N°49), semaine précédente (N°48) et 1 an avant (semaine N°49 2017)
Nombre de porcs abattus et évolution /semaine précédente
Moyenne de Poids chaud carcasse et évolution / semaine précédente

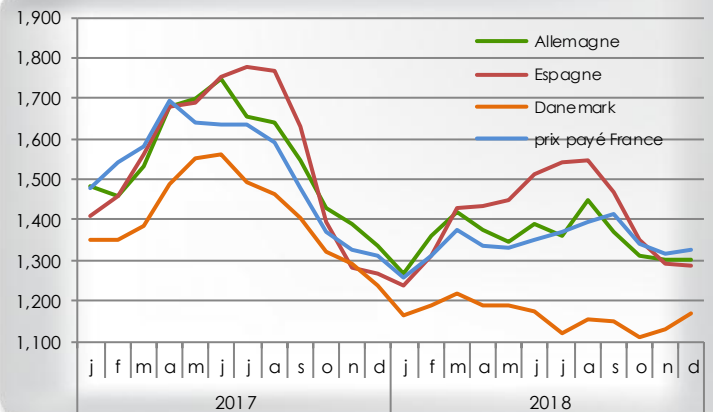
	activité	Poids
2018	367 395	94,8
2017	357 241	94,9
12 mois glissant	367 395	94,8
6 mois glissant	367 065	94,1

Données UNIPORC-OUEST
Abattage moyen Hebdomadaire par période
Poids chaud moyen par période

PLACES EUROPEENNES



Comparaison du prix payé au producteur de la semaine N°49
Allemagne – France et Espagne – France
Références de prix : Allemagne : AMI – Espagne : Mercolleida



Evolution du prix payé producteur, Références de prix :
Allemagne : AMI – Espagne : Mercolleida- Danemark : prix d'acompte –
France : prix de base MPB + plus-value femelle et mâles castrés

PORCELETS et REFORMES

La timide reprise du cours des réformes aura été brève. Les dernières semaines de l'année sont peu propices à leur valorisation. Vivement Janvier ...

Le commerce de porcelets et laitons est actif et assez équilibré. Les prix décollent enfin, avec plusieurs semaines de retard sur les années dernières.

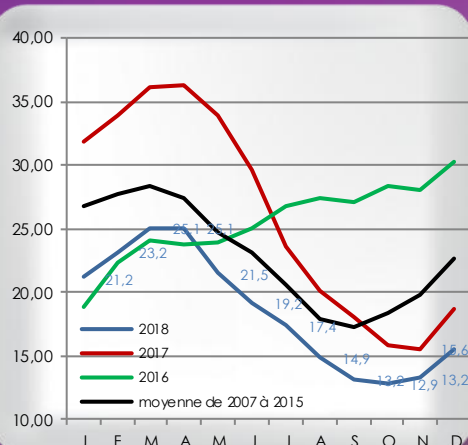
Porcelets	
8kg	25kg
15,57	1,06
↗	↗

Relevés de prix hebdomadaires de porcelets
Données FranceAgriMer –Bretagne €

Réformes
0,751
↘

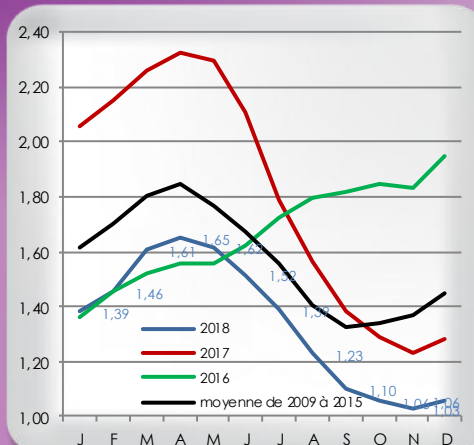
Cotation coche MPB €

Moyenne mensuelle laitons 8kg

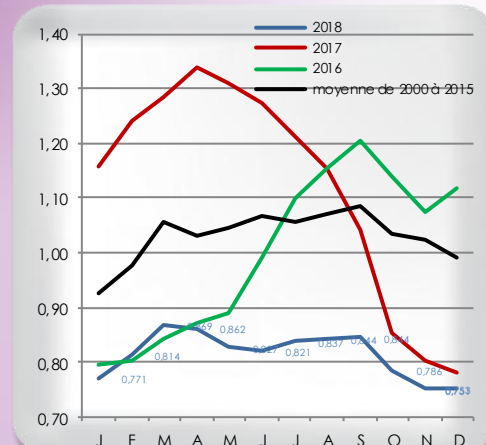


Evolution des prix des porcelets 8kg :prix en €/tête et 25kg : prix en €/kg vif
moyennes mensuelles - Données FranceAgriMer

Moyenne mensuelle porcelets 25kg



Moyenne mensuelle cochons



Evolution du prix de la coche
moyennes mensuelles - Données MPB

MATIERES PREMIERES

BLE	MAÏS	TOURTEAU SOJA	TOURTEAU COLZA
206	190	338	253
→	↘	↗	→

Relevé des prix spot dispo.

Blé : rendu Lamballe – maïs : rendu Lamballe – tourteaux : départ Montoir

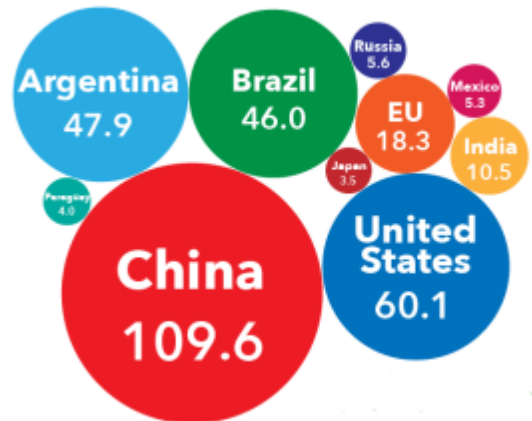
90 jours pour négocier

❖ Donald TRUMP et Xi JINPING se sont rencontrés samedi dernier. Lors de ce dîner, une trêve de 90 jours dans le conflit commercial a été conclue. Les USA ont acceptés de ne pas remonter les taxes commerciales de 10% à 25% au 1er janvier 2019. En contrepartie, les chinois se sont engagés à reprendre leurs achats de produits américains et notamment agricoles.

❖ Face à cette annonce, le marché a fortement remonté en début de semaine avant de revenir sur les niveaux de la semaine passée. En effet, le soja US se doit d'être compétitif s'il veut retrouver de l'intérêt pour les chinois. De plus, le Brésil qui a bénéficié de conditions exceptionnelles cette année, va pouvoir débiter ses récoltes dans une dizaine de jours !

❖ Le marché du colza est atone depuis plusieurs semaines. Rien ne semble vouloir animer les cours....

Consommation mondiale de graines de soja : (previsions 2018/2019)



Source: USDA, FAS, PSAD 11/09/18

Marché calme

❖ **En blé** : Le blé reste stable dans un volume très limité. Les prix de blé restent ancrés autour des 200€ depuis la fin de l'été sur un niveau cohérent par rapport aux informations de marché. Peu de changements sont attendus avant le début de l'année prochaine.

❖ **En maïs** : Le maïs évolue à l'équilibre alors que l'activité reste calme malgré un regain de la demande de la part des fabricants d'aliments du bétail sur le début d'année et l'amélioration de la logistique à l'est sur le Rhin.

DEVISES, PETROLE, BOURSE

€ / \$	Pétrole Brent	CAC 40	EURIBOR
1,1403	61,45 \$	4 847	-0,141
→	↗	↘	↗

Relevé des cours le jour de la publication

Pétrole Brent en \$/baril

Taux Euribor à 1 an

Parité €/€ : La parité a essayé de passer la barre des 1.14 en ce début de semaine. Cependant cet essai n'a pas été transformé et renvoi les cours sur les 1.135. La prudence est de mise dans un contexte géopolitique mondial tendu.

Pétrole : Les opérateurs restent prudents avant le sommet de l'OPEP qui se tient jeudi et vendredi à Vienne.

La citation

Je finis par me dire que les démocraties sont trop tolérantes avec l'intolérable.

Nicolas SIRKIS (*Indochine*)

Le Tweet

L'élevage de porcs
PARLONS-EN !

LA QUALITÉ
DE LA VIANDE



COMITÉ RÉGIONAL
PORCIN
Plus

Comité Régional Porcin @CRPBretagne 30 nov.

Découvrez dès maintenant le nouvel épisode de la série "L'élevage de porcs, parlons-en !" Aujourd'hui c'est David qui vous parle de la qualité de la viande ! Alors, à vos souris, prêts, visionnez, retweetez !



[Cliquez ici pour voir la vidéo](#)

A vos agendas

Comment améliorer ses conditions de travail en élevage porcin ?

Avec l'intervention de Thierry BELLEC, chargé d'études en production porcine – Chambre d'Agriculture de Bretagne

Infos auprès d'Eloïse
02.96.30.73.30



PROGRAMME :

10h-12h30 : Accueil et
présentation en salle

12h30-14h : Repas

14h30-16h30 : Visite
en élevage

Vendredi 18 janvier 2019 : Manche

Mardi 29 janvier 2019 : Côtes d'Armor

Jeudi 31 janvier 2019 : Morbihan

Vendredi 1^{er} février 2109 : Ile-et-Vilaine

Vendredi 8 février 2019 : Finistère

Thèmes abordés :

- **Productivité et temps de travail** : données chiffrées par grand postes (naissage, sevrage-vente, autres), détail pour les principales tâches
- **Les facteurs de risques au travail en élevage** : données chiffrées de la production porcine par rapport aux autres secteurs agricoles, facteurs de risques et troubles rencontrés
- **Amélioration des conditions de travail en élevage en lien avec les trucs et astuces (photos et vidéos en situation en élevage)** : la verraterie-gestante, la maternité, la vaccination des porcelets au sevrage, le lavage

Formation



FORMATION INITIATION AUX RESEAUX SOCIAUX

Vendredi 14 décembre à Plérin (22)

Inscrivez-vous dès à présent auprès d'Eloïse
au 02.96.30.73.30

SYPROPORCS – ZI La Ville es Lan –
BP 40228 – 22402 LAMBALLE CEDEX
Tél : 02 96 30 72 73 – contact@syproporc.com

suivez-nous sur : www.syproporc.com

notre actualité sur les réseaux sociaux : cliquer sur les liens ci-dessous



Powered by

Rédacteurs :

Guy Legalais / Eloïse Leporcher
Charlene Olivry / Laurent Gauthier
Responsable de la Publication :
Pascal Concert